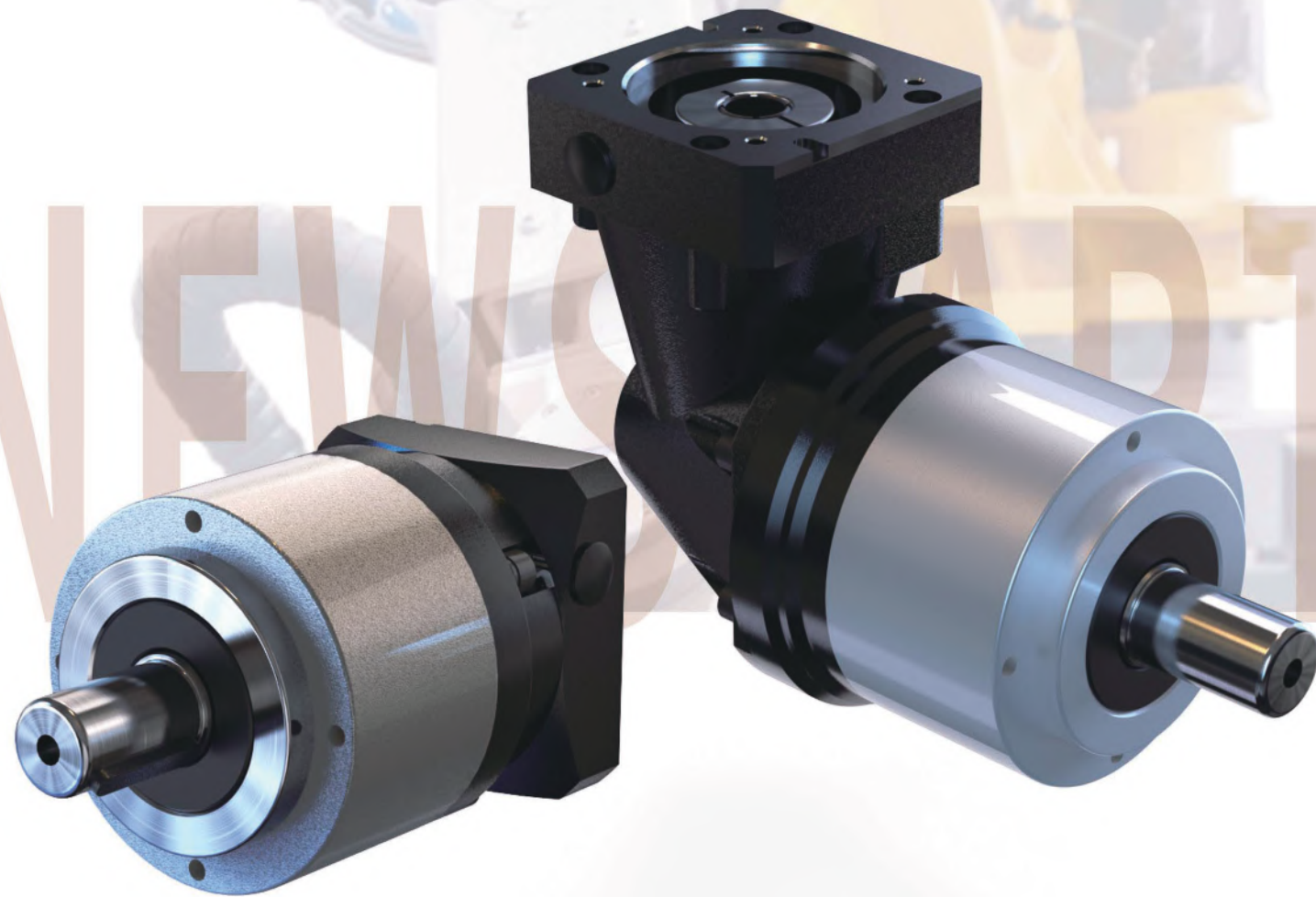


AE/AER

更精密 高刚性*



SERIES

Ratio 减速比: 3: 1—10000: 1 Backlash 回程间隙: up to 3 arcmin
Output 承载扭矩: up to 6000N.m Frame 机座型号: AB/ABR042-320

AE 核心特征

① 结构特征

减速机输出行星架采用一体式螺母消除轴向间隙设计，前、后圆锥滚子轴承大跨距分布与整体箱体内部，形成超强的一体式结构，以确保提高扭转刚性且具有超强的径向承载能力和轴向承载能力，采用一次加工完成工艺，保证了极高的同轴度。

减速机齿圈采用整体式结构设计。

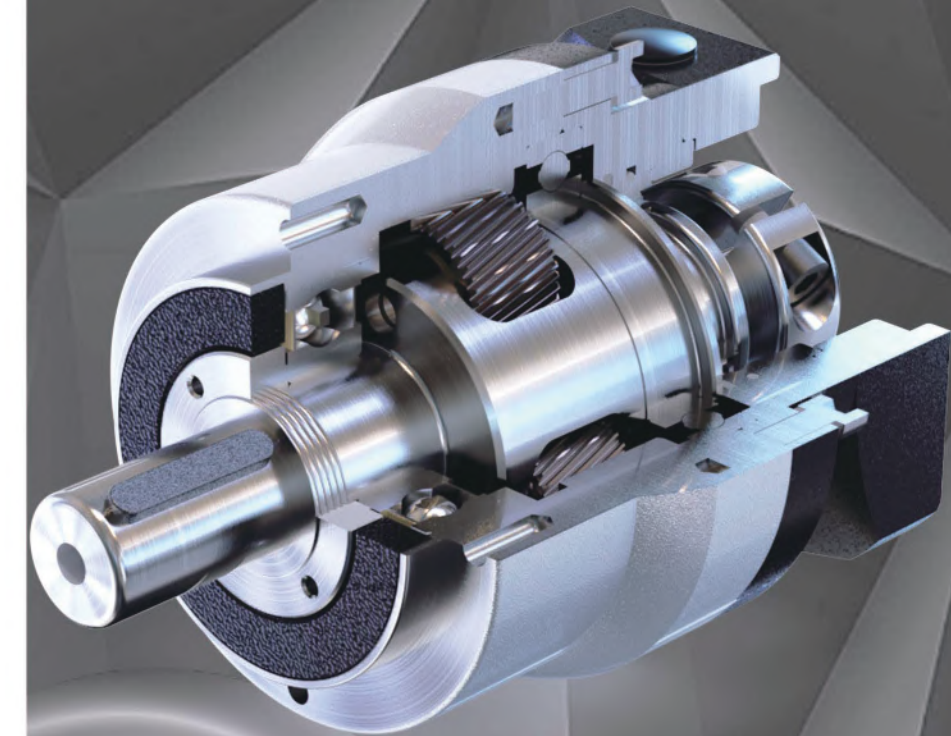
减速机齿圈、行星架、输入轴均采用40Cr优质结构钢，经热锻加工工艺，从而获得更高的材料密度，比采用铸造箱体、圆钢等，具有更高强度刚性、韧性。

② 齿轮特征

真正的硬齿面斜齿轮，齿轮材料采用20CrMnTi优质合金钢，经渗碳-磨齿工艺加工，硬度可达HRC62，相比采用普通钢40Cr、38CrMnTi只做表面氮化处理的齿轮具有更高的硬度、刚性、韧性、耐磨性。采用3D Simulation的设计分析技术，分别对齿轮的齿形、齿向修形及遵循修整，以降低齿轮的啮合噪音，增加轮系的使用寿命。

③ 应用特征

大跨距圆锥滚子轴承排列输出一体式行星架构，使得产品具有极强的径向承载能力和优秀的轴向承载能力，并具有高刚性。高精度应用、频繁启停和负载变换场合表现突出。



AER 核心特征

① 结构特征

减速机输出行星架采用一体式螺母消除轴向间隙设计，前、后圆锥滚子轴承大跨距分布与整体箱体内部，形成超强的一体式结构，以确保提高扭转刚性且具有超强的径向承载能力和轴向承载能力，采用一次加工完成工艺，保证了极高的同轴度。

减速机齿圈采用整体式结构设计。

减速机齿圈、行星架、输入轴均采用40Cr优质结构钢，经热锻加工工艺，从而获得更高的材料密度，比采用铸造箱体、圆钢等，具有更高强度刚性、韧性。

② 齿轮特征

真正的硬齿面斜齿轮，齿轮材料采用20CrMnTi优质合金钢，经渗碳-磨齿工艺加工，硬度可达HRC62，相比采用普通钢40Cr、38CrMnTi只做表面氮化处理的齿轮具有更高的硬度、刚性、韧性、耐磨性。采用3D Simulation的设计分析技术，分别对齿轮的齿形、齿向修形及遵循修整，以降低齿轮的啮合噪音，增加轮系的使用寿命。

③ 应用特征

大跨距圆锥滚子轴承排列输出一体式行星架构，使得产品具有极强的径向承载能力和优秀的轴向承载能力，并具有高刚性。高精度应用、频繁启停和负载变换场合表现突出。



NEWSTART
纽氏达特
Precision Planetary Gear Transmission System

规格	节数	减速比	AE050	AE070	AE090	AE120	AE155	AE205	AE235
额定承载扭矩T _{2N} Nominal output torque	1	3		55	135	220	450	1186	2308
		4	23	65	165	345	700	1568	2567
		5	21	60	160	335	650	1431	2347
		6	20	52	145	300	610	1376	2068
		7		50	135	290	540	1151	1771
		8	18	45	115	265	510	1000	1600
		9	14	42	105	255	455	910	1500
		10	14	42	105	255	455	910	1500
	2	12	23	65	165	345	700	1568	2567
		15	21	60	160	335	650	1431	2347
		16	23	65	165	345	700	1568	2567
		20	23	65	165	345	700	1568	2567
		25	21	60	160	335	650	1431	2347
		28	23	65	165	345	700	1568	2567
		30	21	60	160	335	650	1431	2347
		35	21	60	160	335	650	1431	2347
		40	21	60	160	335	650	1431	2347
		45	21	60	160	335	650	1431	2347
		50	21	60	160	335	650	1431	2347
		60	20	52	145	300	610	1376	2068
		70		50	135	290	540	1151	1771
		80	18	45	115	265	510	1000	1600
		90	14	42	105	255	455	910	1500
	≥3	≥100	3级减速以上的减速机详细参数，请详询工厂客服，具体参数以外形图纸为准。 Detailed parameters of gear reducer above grade 3 deceleration, please consult factory customer service in detail. Specific parameters are based on the outline drawings.						
	最大加速力矩 T2B Maximum acceleration torque	Nm	1&2	1.8*T _{2N} （1.8倍额定扭矩 1.8times rated torque）					
	急停扭矩 T2Not Sudden stop torque	Nm	1&2	3*T _{2N} （3倍额定扭矩 3times rated torque）					
	额定输入转速 Nominal input speed	rpm	1&2	3000	3000	3000	3000	2000	1500
最大输入转速 Maximum input speed	rpm	1&2	6000	6000	6000	6000	4000	3000	2000
精密背隙 Precision backlash	P1 -arcmin	1	3	3	3	3	3	5	5
		2	5	5	5	5	5	7	7
	P2 -arcmin	1	5	5	5	5	5	7	7
		2	7	7	7	7	7	9	9
噪音 Noise	dB(A)	1&2	58	60	60	63	65	67	70
容许最大径向负载 Maximum radial load	N	1&2	205	950	1600	2900	5700	8500	9200
容许最大轴向负载 Maximum axial load	N	1&2	340	740	1500	1950	3150	5800	7200
效率 Efficiency	%	1	≥97%						
		2	≥94%						
使用环境温度 Use of temperature	℃	1&2	<-15℃~+40℃>						
使用寿命 Service life	h	1&2	≥20000						
润滑 Lubrication		1&2	合成润滑脂（终身免保养） Synthetic grease (lifelong maintenance-free)						

AE 转动惯量总表

慣性力矩 kgcm ²		AE050	AE070				AE090			AE120			AE155			AE205			AE235		
	速比	≦φ8	≦φ8	≦φ14	≦φ19	≦φ14	≦φ19	≦φ24	≦φ19	≦φ24	≦φ35	≦φ24	≦φ35	≦φ42	≦φ24	≦φ42	≦φ55	≦φ38	≦φ48	≦φ65	
一 段	3	0.053	0.14	0.22	0.43	0.72	1.2	3.2	3.3	5.3	13	12	20	42	44	66	130	44	90	150	
	4	0.041	0.1	0.17	0.38	0.49	0.95	3	2	4.1	12	7.5	15	37	28	50	110	28	62	120	
	5	0.036	0.08	0.16	0.36	0.4	0.86	2.9	1.6	3.6	11	5.8	14	36	22	44	100	22	52	110	
	6	0.034	0.07	0.15	0.36	0.36	0.82	2.8	1.3	3.3	11	4.9	13	35	18	41	100	18	47	110	
	7	0.032	0.06	0.14	0.35	0.32	0.79	2.8	1.1	3.2	11	4.1	12	34	16	38	99	16	42	100	
	8	0.031	0.06	0.14	0.35	0.31	0.77	2.8	1	3.1	11	3.8	12	34	15	37	97	15	40	100	
	9	0.031	0.06	0.14	0.34	0.29	0.76	2.8	0.98	3	11	3.6	11	34	14	36	97	14	39	99	
	10	0.03	0.06	0.14	0.34	0.29	0.75	2.8	0.95	3	11	3.5	11	34	14	36	96	14	38	98	
二 段	12	0.035	0.06	0.14	0.27	0.28	0.72	2.8	0.86	2.8	11	3.2	10	34	14	34		14	36		
	15	0.035	0.06	0.14	0.31	0.28	0.72	2.8	0.86	2.8	11	3.2	10	34	12	34		14	36		
	16	0.038	0.06	0.14	0.31	0.3	0.74	2.8	0.92	2.8	11	3.5	10	34	13	34		16	37		
	20	0.034	0.05	0.13	0.29	0.28	0.72	2.8	0.83	2.8	11	3.1	10	34	12	34		14	35		
	25	0.034	0.05	0.13	0.29	0.28	0.71	2.8	0.82	2.8	11	3.1	10	34	12	34		15	35		
	28	0.038	0.06	0.14	0.3	0.29	0.73	2.8	0.88	2.7	11	3.3	10	34	12	34		12	36		
	30	0.03	0.05	0.13	0.29	0.25	0.7	2.8	0.74	2.7	11	2.8	10	34	11	34		13	34		
	35	0.034	0.05	0.13	0.29	0.27	0.71	2.8	0.81	2.7	11	3.1	10	34	11	34		12	35		
	40	0.03	0.05	0.13	0.29	0.25	0.7	2.8	0.73	2.7	11	2.8	10	34	11	34		12	33		
	45	0.034	0.05	0.13	0.29	0.27	0.71	2.8	0.8	2.7	11	3	10	34	11	34		12	33		
	50	0.03	0.05	0.13	0.29	0.25	0.69	2.8	0.73	2.7	11	2.8	10	34	11	33		12	33		
	60	0.03	0.05	0.13	0.29	0.25	0.69	2.8	0.73	2.7	11	2.8	10	34	11	33		12	33		
	70	0.03	0.05	0.13	0.29	0.25	0.69	2.8	0.73	2.7	11	2.8	10	34	11	33		12	33		
	80	0.03	0.05	0.13	0.29	0.25	0.69	2.8	0.73	2.7	11	2.8	10	34	11	33		12	33		
90	0.03	0.05	0.13	0.29	0.25	0.69	2.8	0.73	2.7	11	2.8	10	34	11	33		12	33			



减速机订货选购说明/ Instructions for order and purchase of planetary reducer

AE 050 L1 - 5 - P2 - S2



motor size

MODEL
系列代号

SIZE
规格

STAGE
段数(级数)

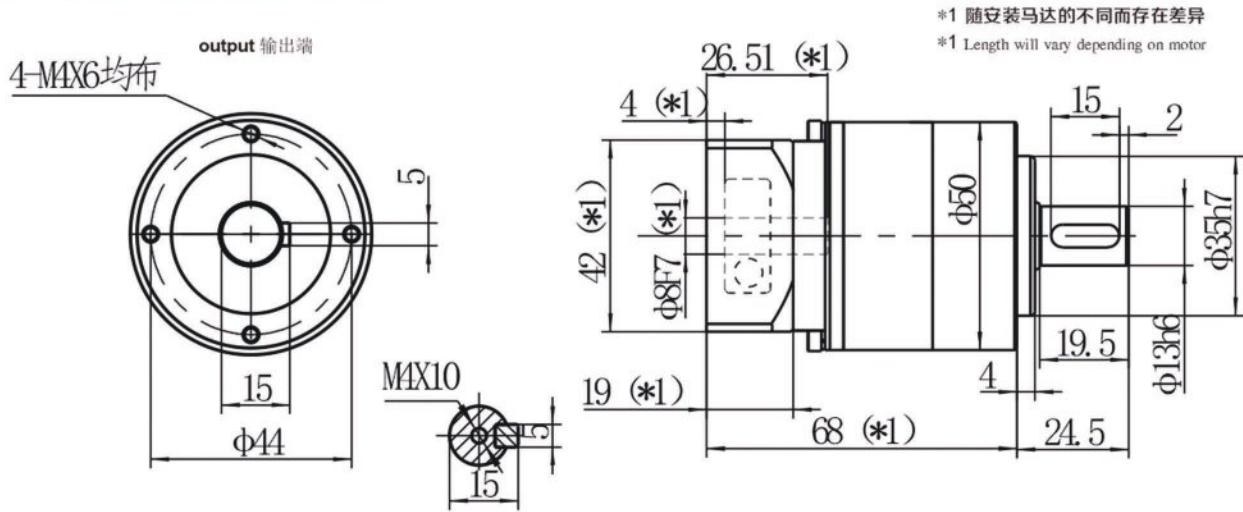
Ratio i
减速比

Backlash
背隙

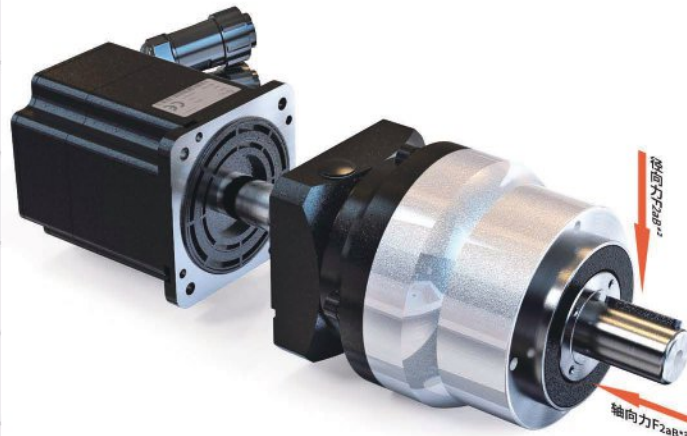
Output type
输出安装方式

伺服电机、交流电机、
步进电机、直流电机等

减速机外形尺寸图: 电机输入轴直径≤8/ Input ≤8



减速机性能参数/ Performance parameter



减速比 Ratio ^{*1}	i	4	5	6	8	9	10
额定承载扭矩 T _{2N} Nominal output torque	Nm	23	21	20	18	14	14
最大加速力矩 T _{2B} Maximum acceleration torque	Nm	1.8*T _{2N} 1.8倍额定扭矩 1.8times rated torque					
急停扭矩 T _{2Not} Sudden stop torque	Nm	3*T _{2N} 3倍额定扭矩 3times rated torque					
额定输入转速 Nominal input speed	rpm	3000					
最大输入转速 Maximum input speed	rpm	6000					
精密背隙 Precision backlash	P1-arcmin	≤3					
	P2-arcmin	≤5					
噪音 Noise	dB(A)	≤58					
容许最大径向负载 ^{*2} Maximum radial load	N	205					
容许最大轴向负载 ^{*2} Maximum axial load	N	340					
效率 Efficiency	%	≥97					
使用环境温度 Use of temperature	℃	<-15℃~+40℃>					
使用寿命 Service life	h	≥20000					
润滑 Lubrication ^{*3}		合成润滑油 (终身免保养) Synthetic grease (lifelong maintenance-free)					
重量 (大概) Weight	kg	0.5kg					

*1.减速比i=N_{in}/N_{out} *2.输出转速为100rpm时,作用于输出轴中心位置
*3.可定制高低温油脂

减速机输出的几种方式/ Output mode

Output Shaft 实轴	S1	Shaft 光轴	S2	Shaft with key 单键轴
	S3	Splinde shaft 花键轴	S-T	Special shaft 特殊轴
				According to customers 根据客户要求定制

减速机订货选购说明/ Instructions for order and purchase of planetary reducer

AE 050 L2 - 25 - P2 - S2



motor size

MODEL
系列代号

SIZE
规格

STAGE
段数(级数)

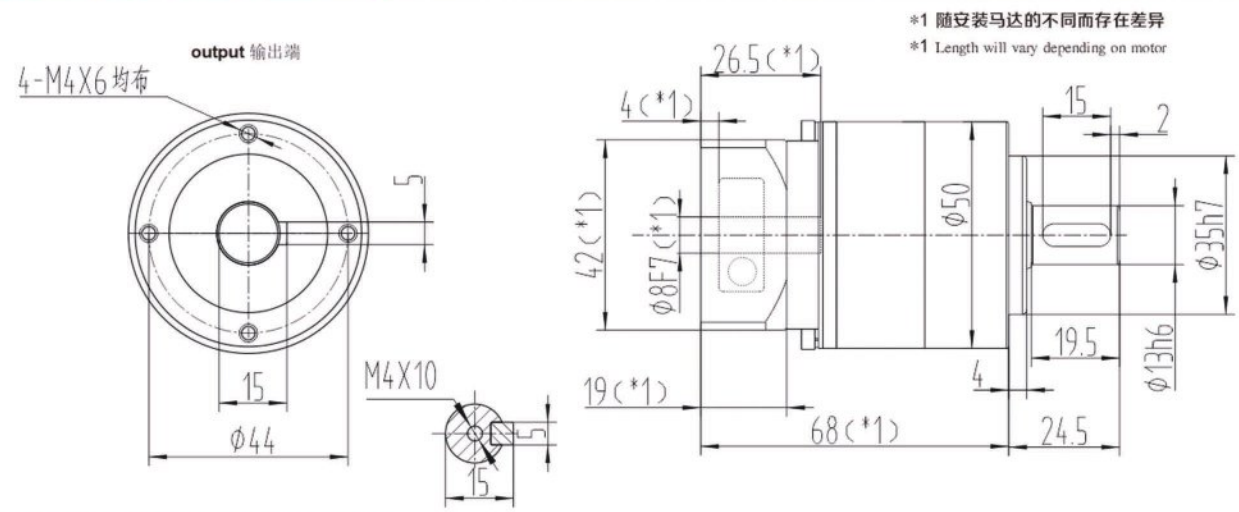
Ratio i
减速比

Backlash
背隙

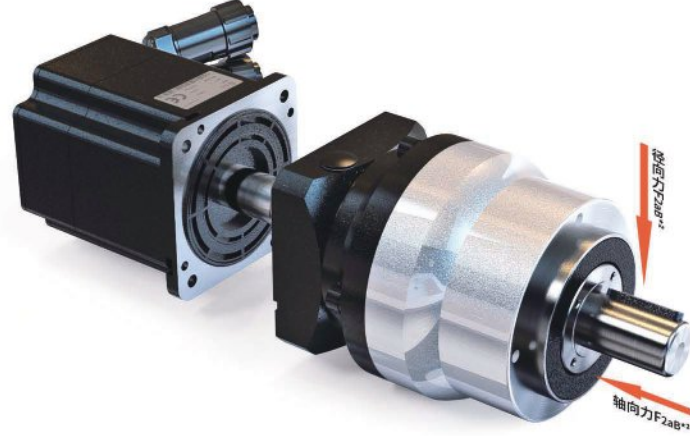
Output type
输出安装方式

伺服电机、交流电机、
步进电机、直流电机等

减速机外形尺寸图: 电机输入轴直径≤8/ Input ≤8



减速机性能参数/ Performance parameter



减速比 Ratio ^{*1}	i 推荐	12	16	20	15	25	50			
	i 不推荐				30	40	45	60	80	90
额定承载扭矩 T _{2N} Nominal output torque	Nm	23			21			20	18	14
最大加速力矩 T _{2B} Maximum acceleration torque	Nm	1.8*T _{2N} 1.8倍额定扭矩 1.8times rated torque			1.8*T _{2N} 1.8times rated torque					
急停扭矩 T _{2Not} Sudden stop torque	Nm	3*T _{2N} 3倍额定扭矩 3times rated torque			3*T _{2N} 3times rated torque					
额定输入转速 Nominal input speed	rpm	3000			3000					
最大输入转速 Maximum input speed	rpm	6000			6000					
精密背隙 Precision backlash	P1-arcmin	≤5			≤5					
	P2-arcmin	≤7			≤7					
噪音 Noise	dB(A)	≤58			≤58					
容许最大径向负载 ^{*2} Maximum radial load	N	205			205					
容许最大轴向负载 ^{*2} Maximum axial load	N	340			340					
效率 Efficiency	%	≥94			≥94					
使用环境温度 Use of temperature	℃	<-15℃~+40℃>			<-15℃~+40℃>					
使用寿命 Service life	h	≥20000			≥20000					
润滑 Lubrication ^{*3}		合成润滑油 (终身免保养) Synthetic grease (lifelong maintenance-free)			合成润滑油 (终身免保养) Synthetic grease (lifelong maintenance-free)					
重量 (大概) Weight	kg	0.8kg			0.8kg					

*1.减速比i=N_{in}/N_{out} *2.输出转速为100rpm时,作用于输出轴中心位置
*3.可定制高低温油脂

减速机输出的几种方式/ Output mode

Output Shaft 实轴	S1	Shaft 光轴	S2	Shaft with key 单键轴
	S3	Splinde shaft 花键轴	S-T	Special shaft 特殊轴
				According to customers 根据客户要求定制

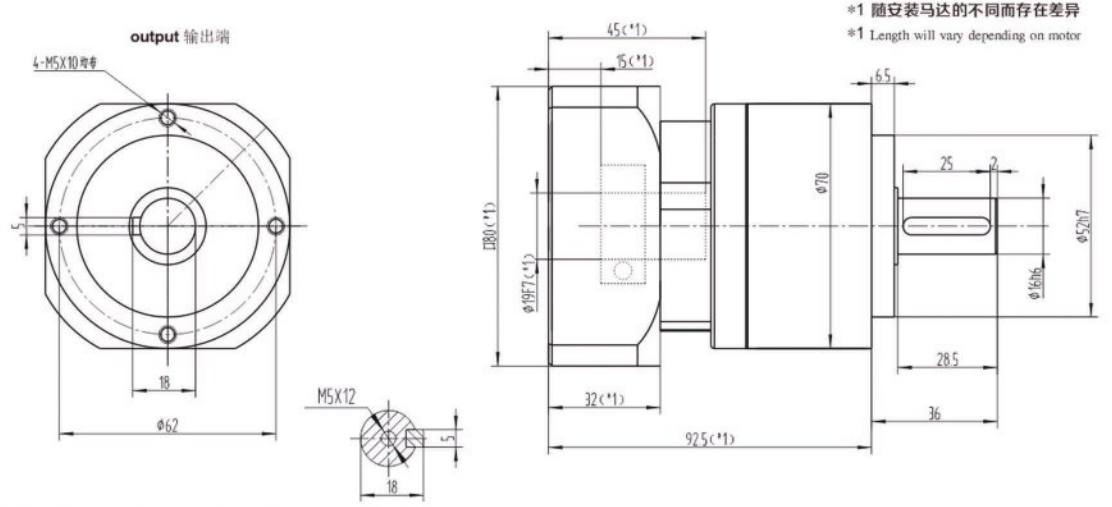


减速机订货选购说明/ Instructions for order and purchase of planetary reducer

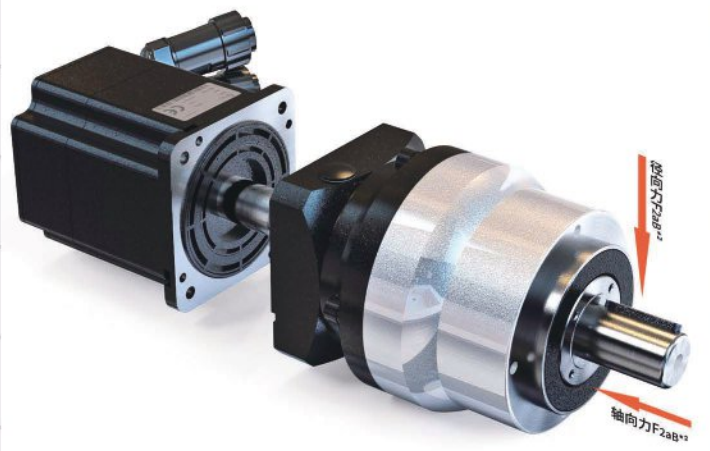
AE 070 L1 - 5 - P2 - S2 + motor size

MODEL 系列代号 SIZE 规格 STAGE 段数(级数) Ratio i 减速比 Backlash 背隙 Output type 输出安装方式 伺服电机、交流电机、步进电机、直流电机等

减速机外形尺寸图: 电机输入轴直径≤19/ Input ≤19



减速机性能参数/ Performance parameter



减速机输出的几种方式/ Output mode

Output Shaft 实轴	S1	Shaft 光轴	S2	Shaft with key 单键轴
	S3	Splinde shaft 花键轴	S-T	Special shaft 特殊轴
				According to customers 根据客户要求定制

減速比 Ratio *1	i	3	4	5	6	7	8	9	10
額定承載扭矩 T2N Nominal output torque	Nm	55	65	60	52	50	45	42	42
最大加速力矩 T2B Maximum acceleration torque	Nm	1.8* T_2N 1.8倍額定扭矩 1.8times rated torque							
急停扭矩 T2Not Sudden stop torque	Nm	3* T_2N 3倍額定扭矩 3times rated torque							
額定輸入轉速 Nominal input speed	rpm	3000							
最大輸入轉速 Maximum input speed	rpm	6000							
精密背隙 Precision backlash	P1-arcmin	≤ 3							
	P2-arcmin	≤ 5							
噪音 Noise	dB(A)	≤ 60							
容許最大徑向負載 *2 Maximum radial load	N	950							
容許最大軸向負載 *2 Maximum axial load	N	740							
效率 Efficiency	%	≥ 97							
使用環境溫度 Use of temperature	℃	$<-15^{\circ}\text{C} \sim +40^{\circ}\text{C}>$							
使用壽命 Service life	h	≥ 20000							
潤滑 Lubrication *3		合成潤滑脂 (終身免保養) Synthetic grease (lifelong maintenance-free)							
重量 (大概) Weight	kg	1.3kg							

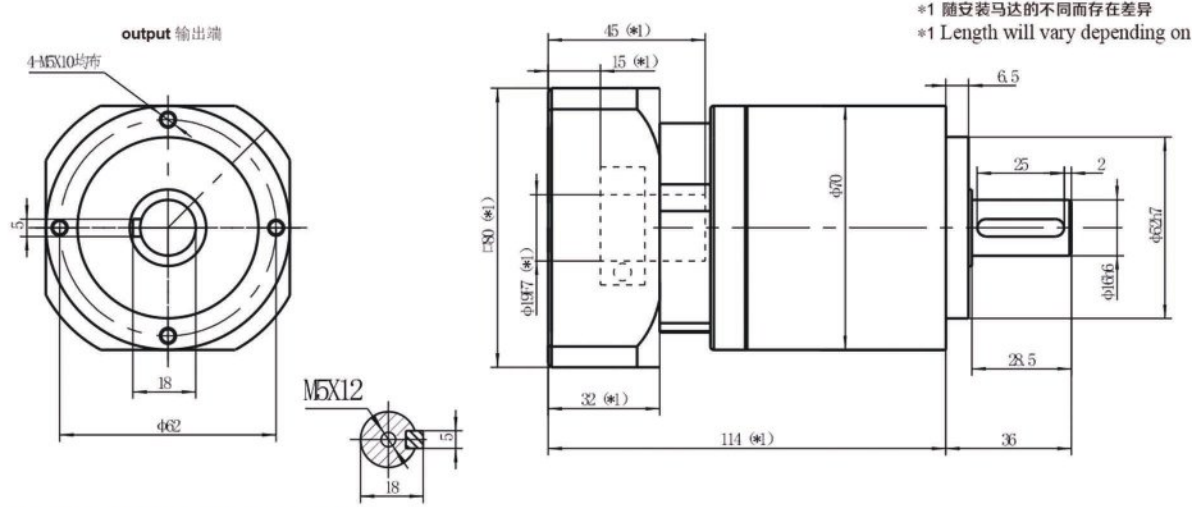
*1.减速比i=N_{in}/N_{out} *2.输出转速为100rpm时,作用于输出轴中心位置
*3.可定制高低温油脂

减速机订货选购说明/ Instructions for order and purchase of planetary reducer

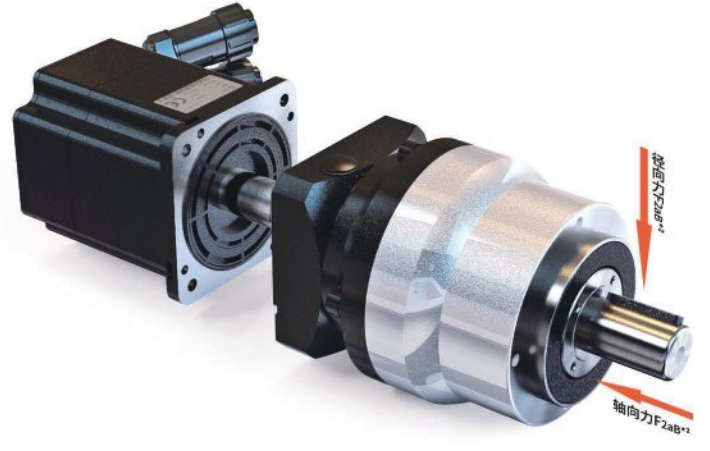
AE 070 L2 - 25 - P2 - S2 + motor size

MODEL 系列代号 SIZE 规格 STAGE 段数(级数) Ratio i 减速比 Backlash 背隙 Output type 输出安装方式 伺服电机、交流电机、步进电机、直流电机等

减速机外形尺寸图: 电机输入轴直径≤19/ Input ≤19



减速机性能参数/ Performance parameter



减速机输出的几种方式/ Output mode

Output Shaft 实轴	S1	Shaft 光轴	S2	Shaft with key 单键轴
	S3	Splinde shaft 花键轴	S-T	Special shaft 特殊轴
				According to customers 根据客户要求定制

減速比 Ratio ^{*1}	i 推荐	12	16	15	25			70			
		20	28	35	50						
	i 不推荐				30	40	45	60		80	90
额定承载扭矩 T2N Nominal output torque	Nm	65			60			52	50	45	42
最大加速力矩 T2B Maximum acceleration torque	Nm				1.8倍额定扭矩 1.8* T_2N			1.8times rated torque			
急停扭矩 T2Not Sudden stop torque	Nm				3倍额定扭矩 3* T_2N			3times rated torque			
额定输入转速 Nominal input speed	rpm				3000						
最大输入转速 Maximum input speed	rpm				6000						
精密背隙 Precision backlash	P1-arcmin				≤5						
	P2-arcmin				≤7						
噪音 Noise	dB(A)				≤60						
容许最大径向负载 ^{*2} Maximum radial load	N				950						
容许最大轴向负载 ^{*2} Maximum axial load	N				740						
效率 Efficiency	%				≥94						
使用环境温度 Use of temperature	℃				<-15℃~+40℃>						
使用寿命 Service life	h				≥20000						
润滑 Lubrication ^{*3}					合成润滑油 (终身免保养) Synthetic grease (lifelong maintenance-free)						
重量 (大概) Weight	kg				1.5kg						

*1.减速比i=N_{in}/N_{out} *2.输出转速为100rpm时,作用于输出轴中心位置
*3.可定制高低温油脂



减速机订货选购说明/ Instructions for order and purchase of planetary reducer

AE 090 L1 - 5 - P2 - S2

motor size

MODEL
系列代号

SIZE
规格

STAGE
段数(级数)

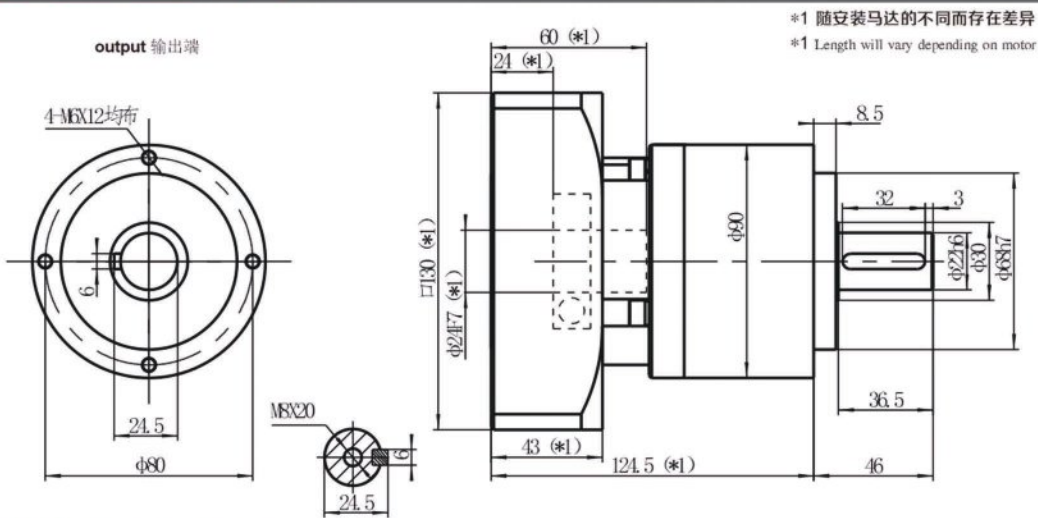
Ratio i
减速比

Backlash
背隙

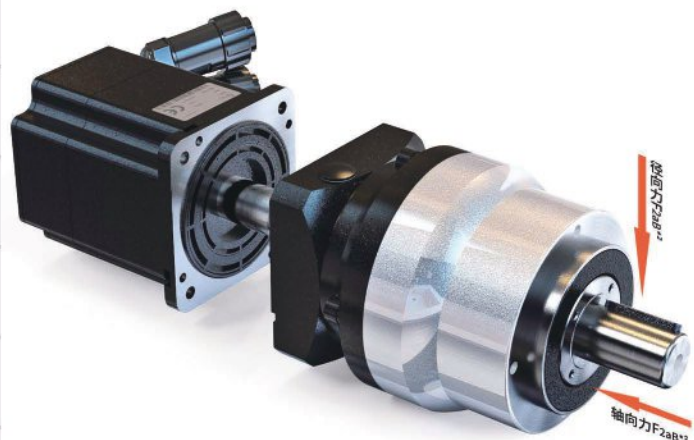
Output type
输出安装方式

伺服电机、交流电机、
步进电机、直流电机等

减速机外形尺寸图: 电机输入轴直径≤24/ Input ≤24



减速机性能参数/ Performance parameter



减速机输出的几种方式/ Output mode

Output Shaft 实轴	S1	Shaft 光轴	S2	Shaft with key 单键轴
	S3	Splinde shaft 花键轴	S-T	Special shaft 特殊轴
				According to customers 根据客户要求定制

减速比 Ratio *1	i	3	4	5	6	7	8	9	10
额定承载扭矩 T2N Nominal output torque	Nm	135	165	160	145	135	115	105	105
最大加速力矩 T2B Maximum acceleration torque	Nm	1.8倍额定扭矩				1.8* T2N 1.8times rated torque			
急停扭矩 T2Not Sudden stop torque	Nm	3倍额定扭矩				3* T2N 3times rated torque			
额定输入转速 Nominal input speed	rpm	3000							
最大输入转速 Maximum input speed	rpm	6000							
精密背隙 Precision backlash	P1-arcmin	≤3							
	P2-arcmin	≤5							
噪音 Noise	dB(A)	≤60							
容许最大径向负载 *2 Maximum radial load	N	1600							
容许最大轴向负载 *2 Maximum axial load	N	1500							
效率 Efficiency	%	≥97							
使用环境温度 Use of temperature	℃	<-15℃ ~+40℃>							
使用寿命 Service life	h	≥20000							
润滑 Lubrication *3		合成润滑脂（终身免保养） Synthetic grease (lifelong maintenance-free)							
重量（大概）Weight	kg	3.7kg							

*1.减速比i=N_{in}/N_{out} *2.输出转速为100rpm时,作用于输出轴中心位置
*3.可定制高低温油脂

减速机订货选购说明/ Instructions for order and purchase of planetary reducer

AE 090 L2 - 25 - P2 - S2

motor size

MODEL
系列代号

SIZE
规格

STAGE
段数(级数)

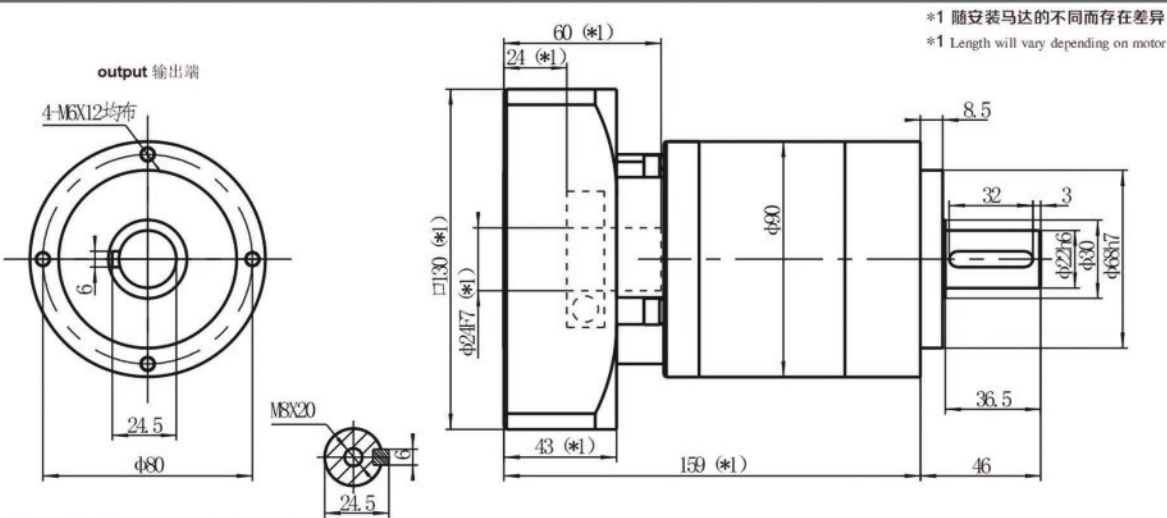
Ratio i
减速比

Backlash
背隙

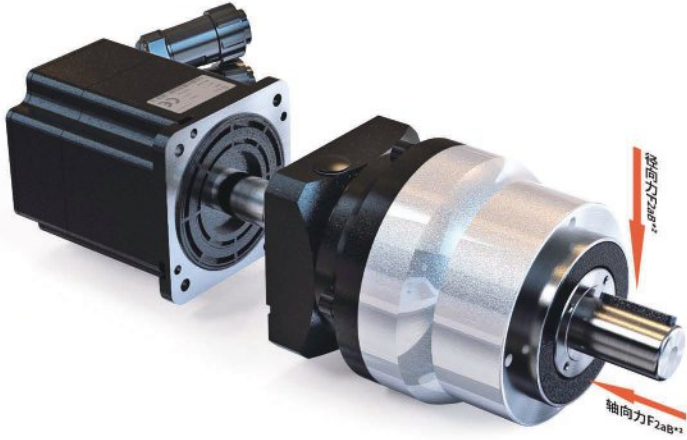
Output type
输出安装方式

伺服电机、交流电机、
步进电机、直流电机等

减速机外形尺寸图: 电机输入轴直径≤24/ Input ≤24



减速机性能参数/ Performance parameter



减速机输出的几种方式/ Output mode

Output Shaft 实轴	S1	Shaft 光轴	S2	Shaft with key 单键轴
	S3	Splinde shaft 花键轴	S-T	Special shaft 特殊轴
				According to customers 根据客户要求定制

减速比 Ratio *1	i 推荐	12	16	15	25			70		
		20	28	35	50					
	i 不推荐			30	40	45	60		80	90
额定承载扭矩 T2N Nominal output torque	Nm	165		160			145	135	115	105
最大加速力矩 T2B Maximum acceleration torque	Nm	1.8倍额定扭矩 1.8times rated torque					1.8*T2N			
急停扭矩 T2Not Sudden stop torque	Nm	3倍额定扭矩 3times rated torque					3*T2N			
额定输入转速 Nominal input speed	rpm						3000			
最大输入转速 Maximum input speed	rpm						6000			
精密背隙 Precision backlash	P1-arcmin						≤5			
	P2-arcmin						≤7			
噪音 Noise	dB(A)						≤60			
容许最大径向负载 *2 Maximum radial load	N						1600			
容许最大轴向负载 *2 Maximum axial load	N						1500			
效率 Efficiency	%						≥94			
使用环境温度 Use of temperature	℃						<-15℃~+40℃>			
润滑 Lubrication *3							合成润滑脂 (终身免保养) Synthetic grease (lifelong maintenance-free)			
重量 (大概) Weight	kg						4.1kg			

*1.减速比i=N_{in}/N_{out} *2.输出转速为100rpm时,作用于输出轴中心位置
*3.可定制高低温油脂



减速机订货选购说明/ Instructions for order and purchase of planetary reducer

AE 120 L1 - 5 - P2 - S2

motor size

MODEL
系列代号

SIZE
规格

STAGE
段数(级数)

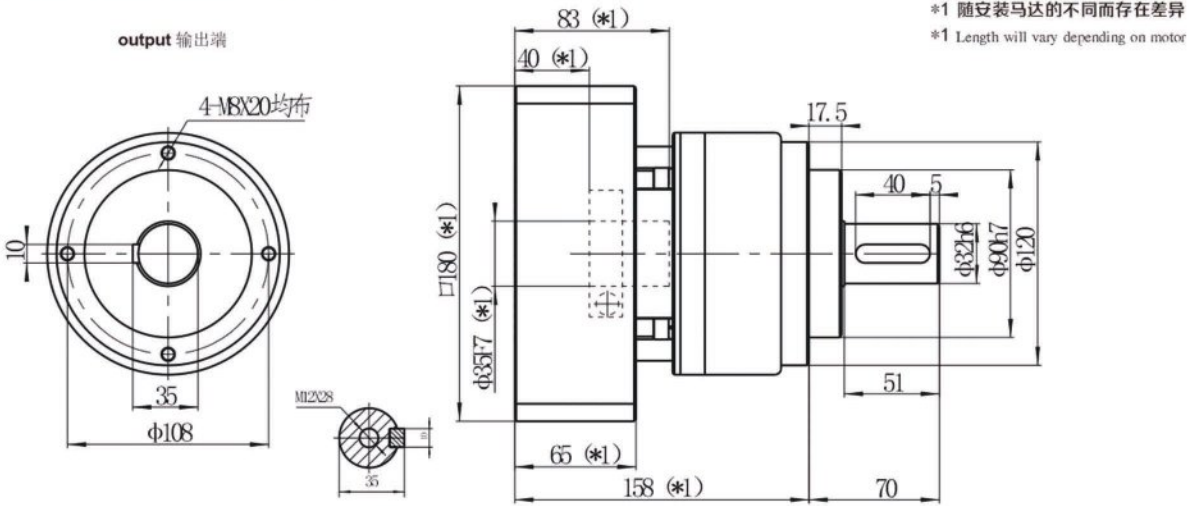
Ratio i
减速比

Backlash
背隙

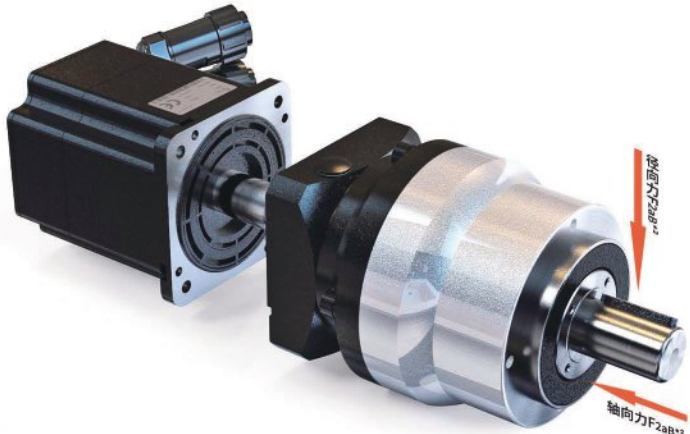
Output type
输出安装方式

伺服电机、交流电机、
步进电机、直流电机等

减速机外形尺寸图: 电机输入轴直径≤35/ Input ≤35



减速机性能参数/ Performance parameter



减速机输出的几种方式/ Output mode

Output Shaft 实轴	S1	Shaft 光轴	S2	Shaft with key 单键轴
	S3	Splinde shaft 花键轴	S-T	Special shaft 特殊轴
				According to customers 根据客户要求定制

减速比 Ratio *1	i	3	4	5	6	7	8	9	10
额定承载扭矩T2N Nominal output torque	Nm	220	345	335	300	290	265	255	255
最大加速力矩 T2B Maximum acceleration torque	Nm	1.8*Τ2N 1.8倍额定扭矩 1.8times rated torque							
急停扭矩 T2Not Sudden stop torque	Nm	3*Τ2N 3倍额定扭矩 3times rated torque							
额定输入转速 Nominal input speed	rpm	3000							
最大输入转速 Maximum input speed	rpm	6000							
精密背隙 Precision backlash	P1-arcmin	≤3							
	P2-arcmin	≤5							
噪音 Noise	dB (A)	≤63							
容许最大径向负载 *2 Maximum radial load	N	2900							
容许最大轴向负载 *2 Maximum axial load	N	1950							
效率 Efficiency	%	≥97							
使用环境温度 Use of temperature	℃	〈-15℃～+40℃〉							
使用寿命 Service life	h	≥20000							
润滑 Lubrication *3		合成润滑脂（终身免保养） Synthetic grease (lifelong maintenance-free)							
重量 Weight	kg	7.8kg							

*1.减速比i=N_{in}/N_{out} *2.输出转速为100rpm时,作用于输出轴中心位置
*3.可定制高低温油脂

减速机订货选购说明/ Instructions for order and purchase of planetary reducer

AE 120 L2 - 25 - P2 - S2

motor size

MODEL
系列代号

SIZE
规格

STAGE
段数(级数)

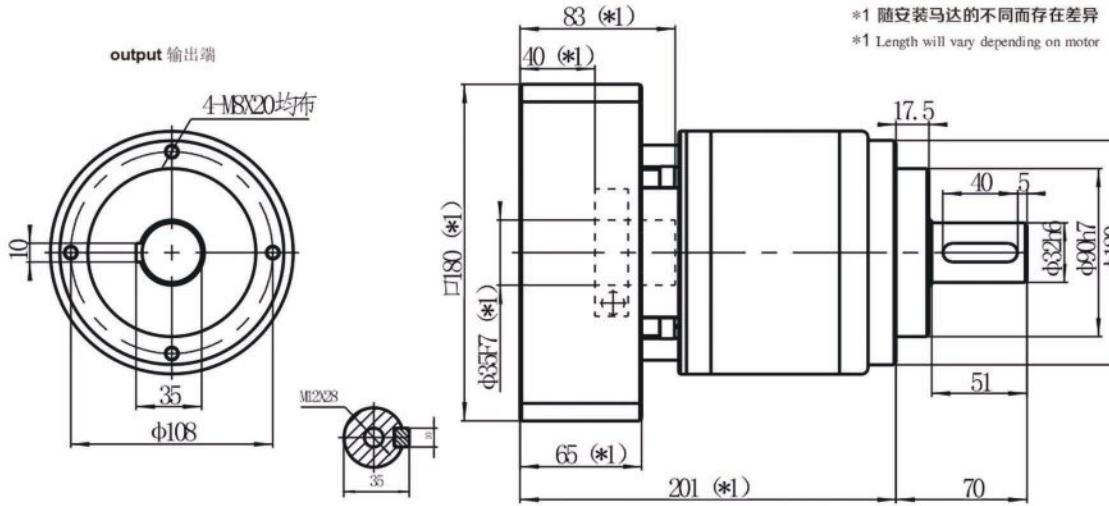
Ratio i
减速比

Backlash
背隙

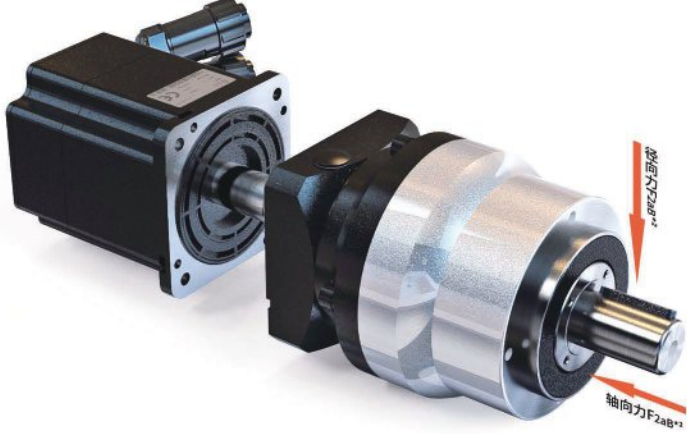
Output type
输出安装方式

伺服电机、交流电机、
步进电机、直流电机等

减速机外形尺寸图: 电机输入轴直径≤35/ Input ≤35



减速机性能参数/ Performance parameter



减速机输出的几种方式/ Output mode

Output Shaft 实轴	S1	Shaft 光轴	S2	Shaft with key 单键轴
	S3	Splinde shaft 花键轴	S-T	Special shaft 特殊轴
				According to customers 根据客户要求定制

減速比 Ratio *1	i 推荐	12		16	15	25			70			
		20	28	35	50							
	i 不推荐				30	40	45	60		80	90	
额定承载扭矩T2N Nominal output torque	Nm	345			335			300	290	265	255	
最大加速力矩 T2B Maximum acceleration torque	Nm	1.8* T_{2N} 1.8倍额定扭矩 1.8times rated torque										
急停扭矩 T2Not Sudden stop torque	Nm	3* T_{2N} 3倍额定扭矩 3times rated torque										
额定输入转速 Nominal input speed	rpm	3000										
最大输入转速 Maximum input speed	rpm	6000										
精密背隙 Precision backlash	P1-arcmin	≤5										
	P2-arcmin	≤7										
噪音 Noise	dB (A)	≤63										
容许最大径向负载 *2 Maximum radial load	N	2900										
容许最大轴向负载 *2 Maximum axial load	N	1950										
效率 Efficiency	%	≥94										
使用环境温度 Use of temperature	℃	<-15℃~+40℃>										
使用寿命 Service life	h	≥20000										
润滑 Lubrication *3		合成润滑脂 (终身免保养) Synthetic grease (lifelong maintenance-free)										
重量 Weight	kg	9kg										

*1.减速比i=N_{in}/N_{out} *2.输出转速为100rpm时,作用于输出轴中心位置
*3.可定制高低温油脂



减速机订货选购说明/ Instructions for order and purchase of planetary reducer

AE 155 L1 - 5 - P2 - S2

motor size

MODEL
系列代号

SIZE
规格

STAGE
段数(级数)

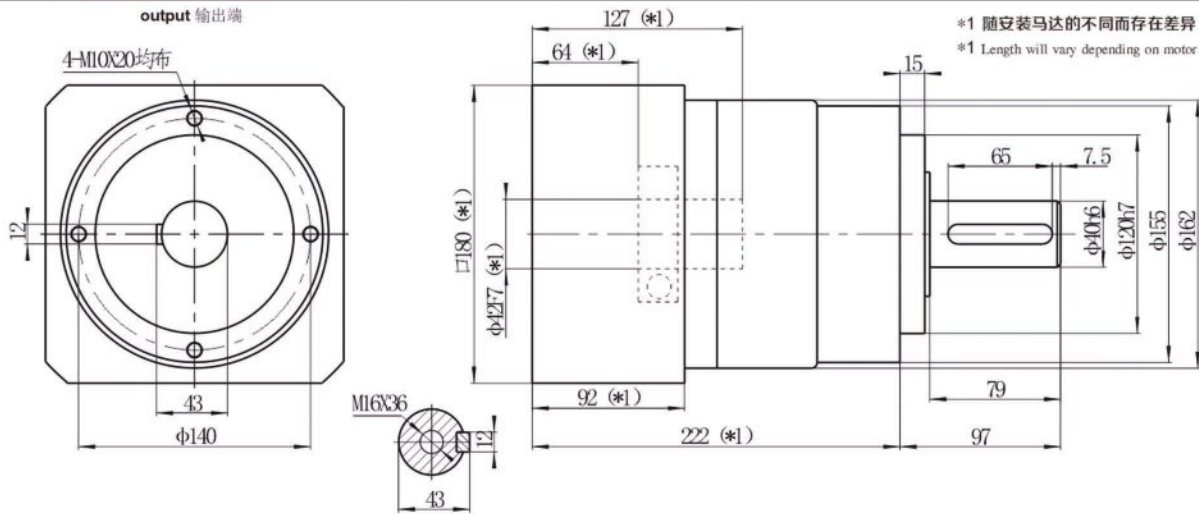
Ratio i
减速比

Backlash
背隙

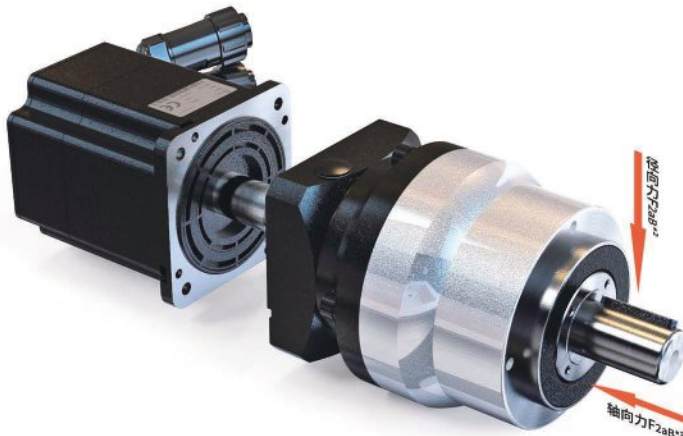
Output type
输出安装方式

伺服电机、交流电机、
步进电机、直流电机等

减速机外形尺寸图: 电机输入轴直径≤42/ Input ≤42



减速机性能参数/ Performance parameter



减速机输出的几种方式/ Output mode

Output Shaft 实轴	S1	Shaft 光轴	S2	Shaft with key 单键轴
	S3	Splinde shaft 花键轴	S-T	Special shaft 特殊轴
				According to customers 根据客户要求定制

减速比 Ratio *1	i	3	4	5	6	7	8	9	10
额定承载扭矩 T2N Nominal output torque	Nm	450	700	650	610	540	510	455	455
最大加速力矩 T2B Maximum acceleration torque	Nm	1.8*T2N 1.8倍额定扭矩 1.8times rated torque							
急停扭矩 T2Not Sudden stop torque	Nm	3*T2N 3倍额定扭矩 3times rated torque							
额定输入转速 Nominal input speed	rpm	2000							
最大输入转速 Maximum input speed	rpm	4000							
精密背隙 Precision backlash	P1-arcmin	≤3							
	P2-arcmin	≤5							
噪音 Noise	dB (A)	≤65							
容许最大径向负载 *2 Maximum radial load	N	5700							
容许最大轴向负载 *2 Maximum axial load	N	3150							
效率 Efficiency	%	≥97							
使用环境温度 Use of temperature	℃	<-15℃~+40℃>							
使用寿命 Service life	h	≥20000							
润滑 Lubrication *3		合成润滑油 (终身免保养) Synthetic grease (lifelong maintenance-free)							
重量 Weight	kg	14.5kg							

*1.减速比i=N_{in}/N_{out} *2.输出转速为100rpm时,作用于输出轴中心位置
*3.可定制高低温油脂

减速机订货选购说明/ Instructions for order and purchase of planetary reducer

AE 155 L2 - 25 - P2 - S2

motor size

MODEL
系列代号

SIZE
规格

STAGE
段数(级数)

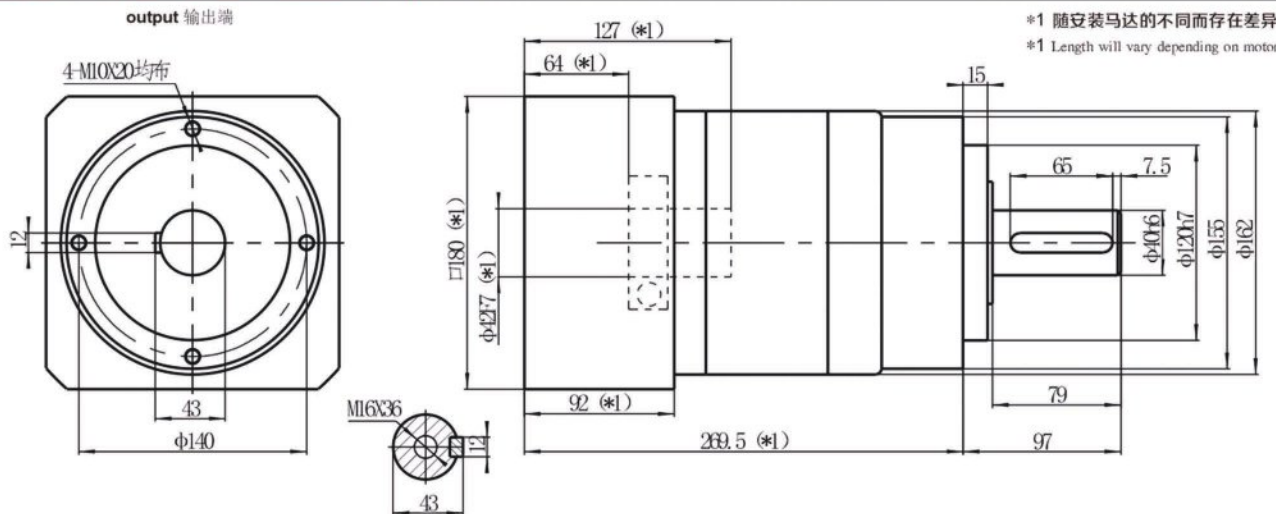
Ratio i
减速比

Backlash
背隙

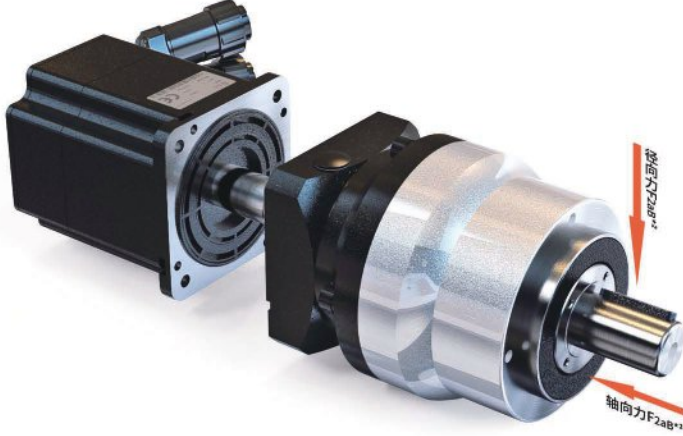
Output type
输出安装方式

伺服电机、交流电机、
步进电机、直流电机等

减速机外形尺寸图: 电机输入轴直径≤42/ Input ≤42



减速机性能参数/ Performance parameter



减速机输出的几种方式/ Output mode

Output Shaft 实轴	S1	Shaft 光轴	S2	Shaft with key 单键轴
	S3	Splinde shaft 花键轴	S-T	Special shaft 特殊轴
				According to customers 根据客户要求定制

减速比 Ratio *1	i 推荐	12	16	15	25			70		
		20	28	35	50					
	i 不推荐			30	40	45	60		80	90
额定承载扭矩 T2N Nominal output torque	Nm	700		650			610	540	510	455
最大加速力矩 T2B Maximum acceleration torque	Nm	1.8*T2N 1.8倍额定扭矩					1.8times rated torque			
急停扭矩 T2Not Sudden stop torque	Nm	3*T2N 3倍额定扭矩					3times rated torque			
额定输入转速 Nominal input speed	rpm	2000								
最大输入转速 Maximum input speed	rpm	4000								
精密背隙 Precision backlash	P1-arcmin	≤5								
	P2-arcmin	≤7								
噪音 Noise	dB (A)	≤65								
容许最大径向负载 *2 Maximum radial load	N	5700								
容许最大轴向负载 *2 Maximum axial load	N	3150								
效率 Efficiency	%	≥94								
使用环境温度 Use of temperature	℃	<-15℃~+40℃>								
使用寿命 Service life	h	≥20000								
润滑 Lubrication *3		合成润滑脂 (终身免保养)								
重量 Weight	kg	17.5kg								

*1.减速比i=N_{in}/N_{out} *2.输出转速为100rpm时,作用于输出轴中心位置
*3.可定制高低温油脂



减速机订货选购说明/ Instructions for order and purchase of planetary reducer

AE 205 L1 - 5 - P2 - S2



motor size

MODEL
系列代号

SIZE
规格

STAGE
段数(级数)

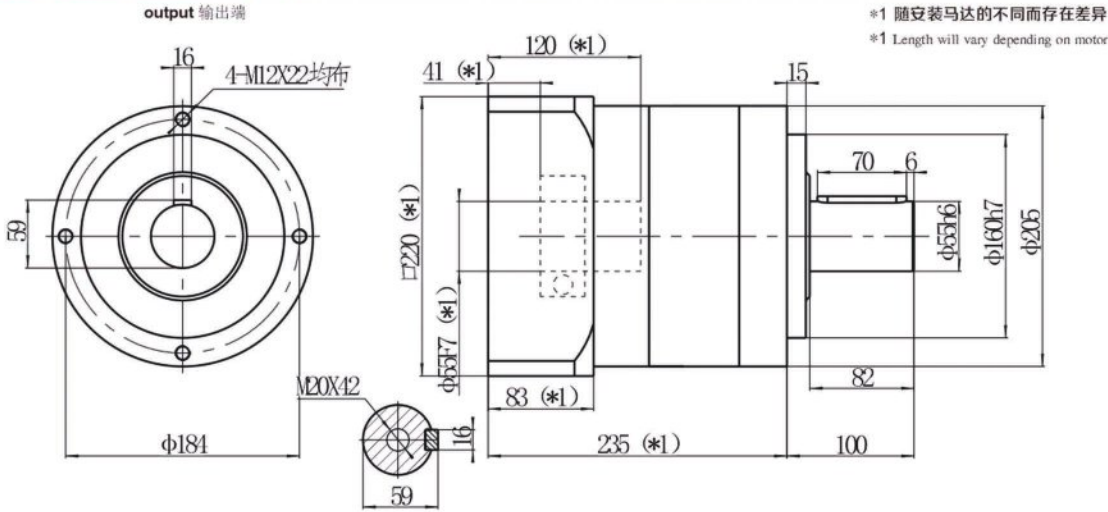
Ratio i
减速比

Backlash
背隙

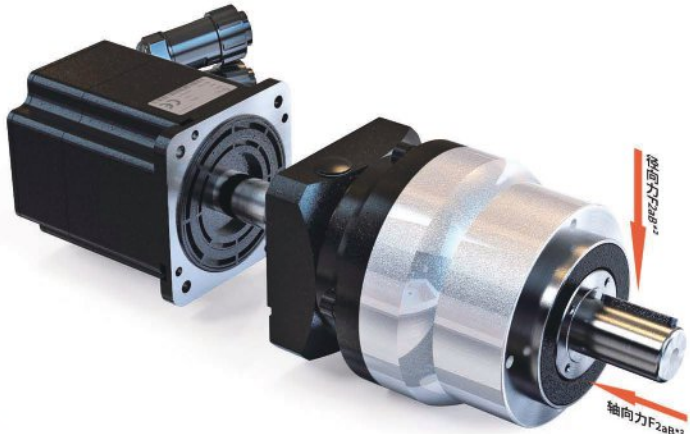
Output type
输出安装方式

伺服电机、交流电机、
步进电机、直流电机等

减速机外形尺寸图: 电机输入轴直径≤55/ Input ≤55



减速机性能参数/ Performance parameter



减速机输出的几种方式/ Output mode

Output Shaft 实轴	S1	Shaft 光轴	S2	Shaft with key 单键轴
	S3	Splinde shaft 花键轴	S-T	Special shaft 特殊轴
			According to customers 根据客户要求定制	

减速比 Ratio *1	i	3	4	5	6	7	8	9	10
额定承载扭矩 T2N Nominal output torque	Nm	1186	1568	1431	1376	1151	1000	910	910
最大加速力矩 T2B Maximum acceleration torque	Nm	1.8*T2N 1.8倍额定扭矩 1.8times rated torque							
急停扭矩 T2Not Sudden stop torque	Nm	3*T2N 3倍额定扭矩 3times rated torque							
额定输入转速 Nominal input speed	rpm	1500							
最大输入转速 Maximum input speed	rpm	3000							
精密背隙 Precision backlash	P1-arcmin	≤5							
	P2-arcmin	≤7							
噪音 Noise	dB (A)	≤67							
容许最大径向负载 *2 Maximum radial load	N	8500							
容许最大轴向负载 *2 Maximum axial load	N	5800							
效率 Efficiency	%	≥97							
使用环境温度 Use of temperature	℃	<-15℃~+40℃>							
使用寿命 Service life	h	≥20000							
润滑 Lubrication *3		合成润滑油 (终身免保养) Synthetic grease (lifelong maintenance-free)							
重量 Weight	kg	29kg							

*1.减速比i=N_{in}/N_{out} *2.输出转速为100rpm时,作用于输出轴中心位置
*3.可定制高低温油脂

减速机订货选购说明/ Instructions for order and purchase of planetary reducer

AE 205 L2 - 25 - P2 - S2



motor size

MODEL
系列代号

SIZE
规格

STAGE
段数(级数)

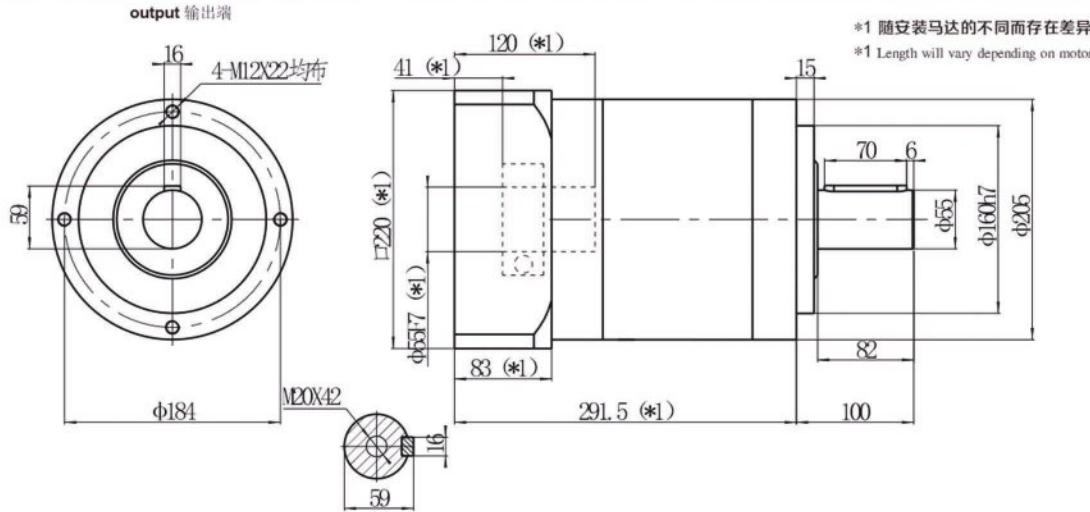
Ratio i
减速比

Backlash
背隙

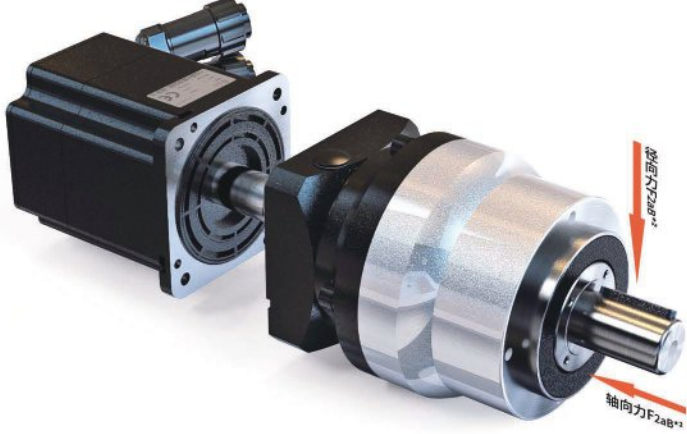
Output type
输出安装方式

伺服电机、交流电机、
步进电机、直流电机等

减速机外形尺寸图: 电机输入轴直径≤55/ Input ≤55



减速机性能参数/ Performance parameter



减速机输出的几种方式/ Output mode

Output Shaft 实轴	S1	Shaft 光轴	S2	Shaft with key 单键轴
	S3	Splinde shaft 花键轴	S-T	Special shaft 特殊轴
			According to customers 根据客户要求定制	

减速比 Ratio *1	i 推荐	12	16	15	25			70		
		20	28	35	50					
	i 不推荐			30	40	45	60		80	90
额定承载扭矩 T2N Nominal output torque	Nm	1568		1431		1376	1151	1000	910	
最大加速力矩 T2B Maximum acceleration torque	Nm	1.8*T2N 1.8倍额定扭矩 1.8times rated torque								
急停扭矩 T2Not Sudden stop torque	Nm	3*T2N 3倍额定扭矩 3times rated torque								
额定输入转速 Nominal input speed	rpm	3000								
最大输入转速 Maximum input speed	rpm	6000								
精密背隙 Precision backlash	P1-arcmin	≤7								
	P2-arcmin	≤9								
噪音 Noise	dB (A)	≤67								
容许最大径向负载 *2 Maximum radial load	N	8500								
容许最大轴向负载 *2 Maximum axial load	N	5800								
效率 Efficiency	%	≥94								
使用环境温度 Use of temperature	℃	<-15℃~+40℃>								
使用寿命 Service life	h	≥20000								
润滑 Lubrication *3		合成润滑脂 (终身免保养) Synthetic grease (lifelong maintenance-free)								
重量 (大概) Weight	kg	33kg								

*1.减速比i=N_{in}/N_{out} *2.输出转速为100rpm时,作用于输出轴中心位置
*3.可定制高低温油脂



减速机订货选购说明/ Instructions for order and purchase of planetary reducer

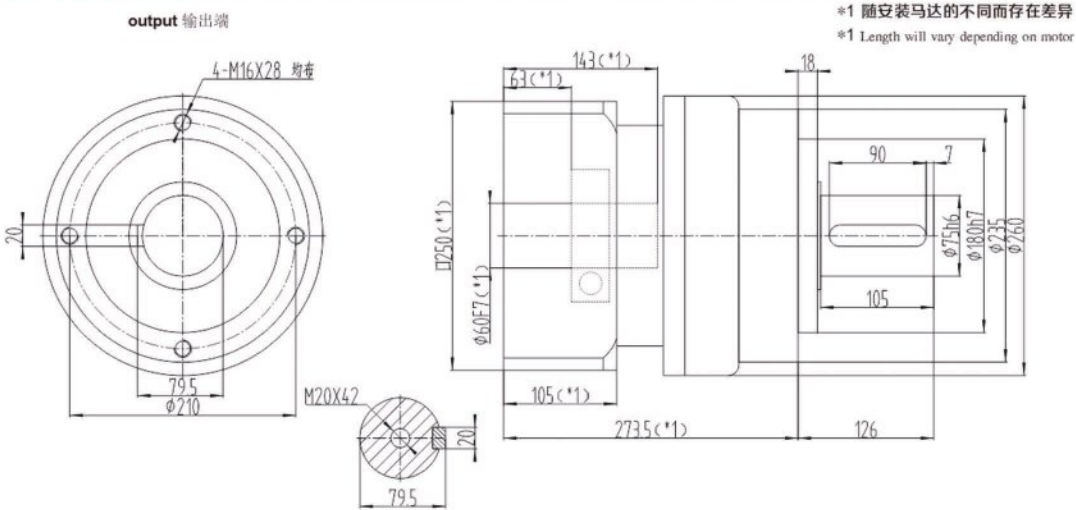
AE 235 L1 - 5 - P2 - S2

motor size

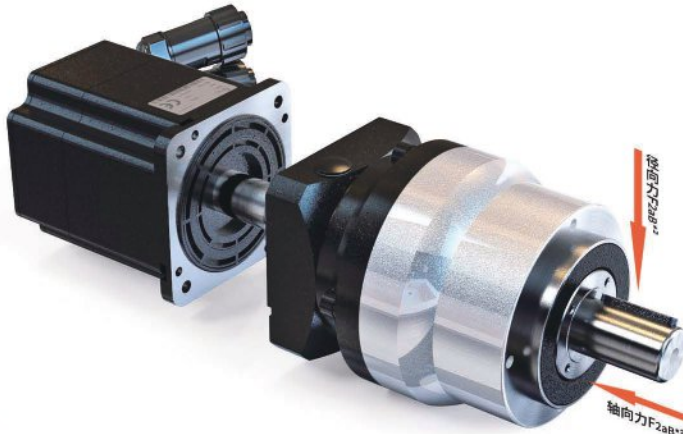
MODEL 系列代号
SIZE 规格
STAGE 段数(级数)
Ratio i 减速比
Backlash 背隙
Output type 输出安装方式

伺服电机、交流电机、
步进电机、直流电机等

减速机外形尺寸图: 电机输入轴直径≤60/ Input ≤60



减速机性能参数/ Performance parameter



减速机输出的几种方式/ Output mode

Output Shaft 实轴	S1	Shaft 光轴	S2	Shaft with key 单键轴
	S3	Splinde shaft 花键轴	S-T	Special shaft 特殊轴
			According to customers 根据客户要求定制	

減速比 Ratio *1	i	3	4	5	6	7	8	9	10
额定承载扭矩 T2N Nominal output torque	Nm	2308	2567	2347	2068	1771	1600	1500	1500
最大加速力矩 T2B Maximum acceleration torque	Nm	1.8*Τ2N 1.8倍额定扭矩 1.8times rated torque							
急停扭矩 T2Not Sudden stop torque	Nm	3*Τ2N 3倍额定扭矩 3times rated torque							
额定输入转速 Nominal input speed	rpm	1000							
最大输入转速 Maximum input speed	rpm	2000							
精密背隙 Precision backlash	P1-arcmin	≤5							
	P2-arcmin	≤7							
噪音 Noise	dB (A)	≤70							
容许最大径向负载 *2 Maximum radial load	N	9200							
容许最大轴向负载 *2 Maximum axial load	N	7200							
效率 Efficiency	%	≥97							
使用环境温度 Use of temperature	℃	<-15℃~+40℃>							
使用寿命 Service life	h	≥20000							
润滑 Lubrication *3		合成润滑脂（终身免保养） Synthetic grease (lifelong maintenance-free)							
重量（大概） Weight	kg	48kg							

*1.减速比i=N_{in}/N_{out} *2.输出转速为100rpm时,作用于输出轴中心位置
*3.可定制高低温油脂

减速机订货选购说明/ Instructions for order and purchase of planetary reducer

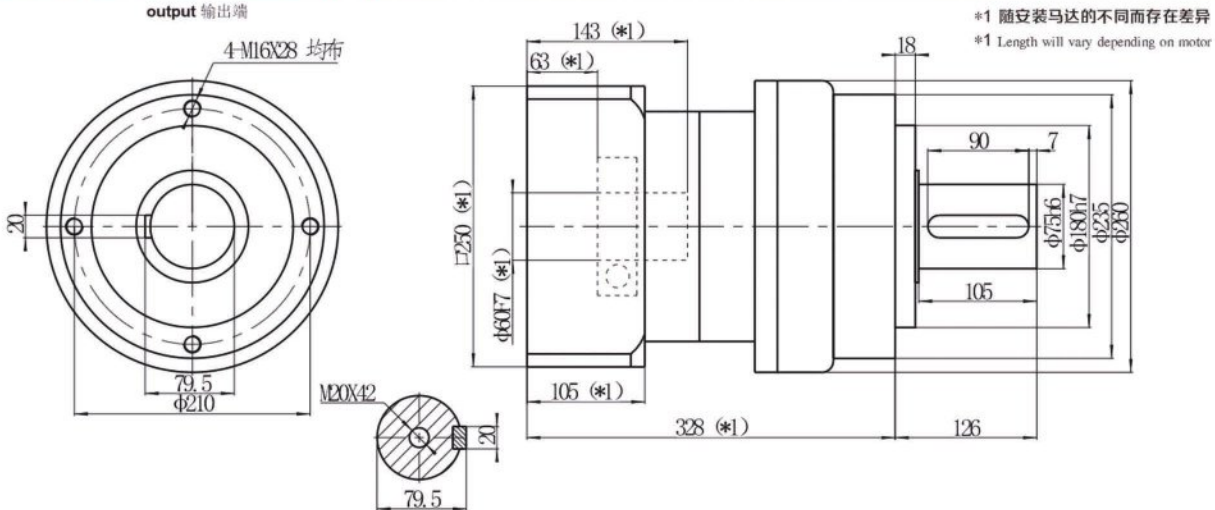
AE 235 L2 - 25 - P2 - S2

motor size

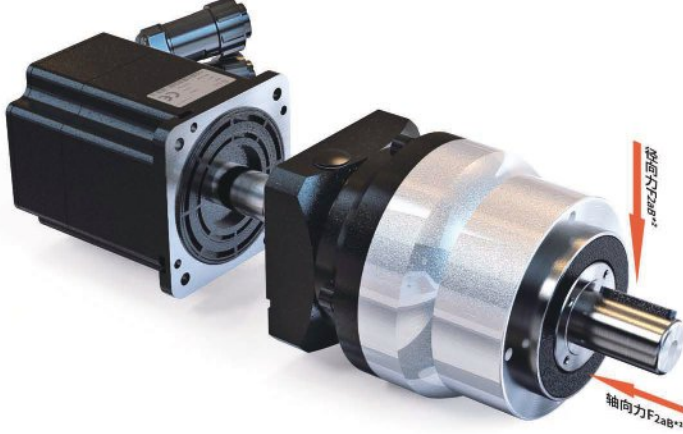
MODEL 系列代号
SIZE 规格
STAGE 段数(级数)
Ratio i 减速比
Backlash 背隙
Output type 输出安装方式

伺服电机、交流电机、
步进电机、直流电机等

减速机外形尺寸图: 电机输入轴直径≤60/ Input ≤60



减速机性能参数/ Performance parameter



减速机输出的几种方式/ Output mode

Output Shaft 实轴	S1	Shaft 光轴	S2	Shaft with key 单键轴
	S3	Splinde shaft 花键轴	S-T	Special shaft 特殊轴
			According to customers 根据客户要求定制	

减速比 Ratio *1	i 推荐	12	16	15	25			70		
		20	28	35	50					
	i 不推荐			30	40	45	60		80	90
额定承载扭矩 T2N Nominal output torque	Nm	2567		2347		2068	1771	1600	1500	
最大加速力矩 T2B Maximum acceleration torque	Nm			1.8*T2N		1.8times rated torque				
急停扭矩 T2Not Sudden stop torque	Nm			3*T2N		3times rated torque				
额定输入转速 Nominal input speed	rpm	1000								
最大输入转速 Maximum input speed	rpm	2000								
精密背隙 Precision backlash	P1-arcmin	≤7								
	P2-arcmin	≤9								
噪音 Noise	dB (A)	≤70								
容许最大径向负载 *2 Maximum radial load	N	9200								
容许最大轴向负载 *2 Maximum axial load	N	7200								
效率 Efficiency	%	≥94								
使用环境温度 Use of temperature	℃	<-15℃~+40℃>								
使用寿命 Service life	h	≥20000								
润滑 Lubrication *3		合成润滑脂 (终身免保养) Synthetic grease (lifelong maintenance-free)								
重量 (大概) Weight	kg	60Kg								

*1.减速比i=N_{in}/N_{out} *2.输出转速为100rpm时,作用于输出轴中心位置
*3.可定制高低温油脂

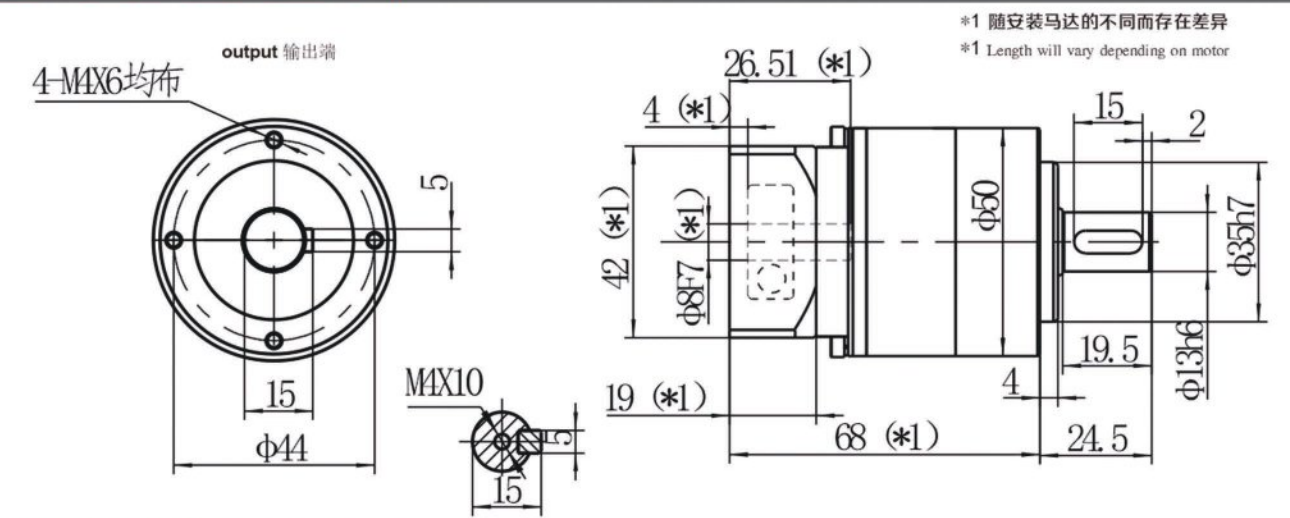
AER 减速机性能资料 Speed reducer performance data			精密行星减速机综合性能参数 Comprehensive performance parameters of precision planetary reducer							AER 减速机性能资料 Speed reducer performance data																																																																																																																																																																																																																																																																																																																																																																																	
减速机性能资料/ Speed reducer performance data																																																																																																																																																																																																																																																																																																																																																																																											
AER 转动惯量总表																																																																																																																																																																																																																																																																																																																																																																																											
<table><tr><td rowspan="2">规格</td><td rowspan="2">节数</td><td rowspan="2">减速比</td><td>AER050</td><td>AER070</td><td>AER090</td><td>AER120</td><td>AER155</td><td>AER205</td><td>AER235</td></tr><tr><td></td><td></td><td></td><td></td><td></td><td></td><td></td><td></td></tr><tr><td rowspan="30">额定承载扭矩T2N Nominal output torque</td><td rowspan="10">1</td><td>3</td><td></td><td>55</td><td>135</td><td>220</td><td>450</td><td>1186</td><td>2308</td></tr><tr><td>4</td><td>23</td><td>65</td><td>165</td><td>345</td><td>700</td><td>1568</td><td>2567</td></tr><tr><td>5</td><td>21</td><td>60</td><td>160</td><td>335</td><td>650</td><td>1431</td><td>2347</td></tr><tr><td>6</td><td>20</td><td>52</td><td>145</td><td>300</td><td>610</td><td>1376</td><td>2068</td></tr><tr><td>7</td><td></td><td>50</td><td>135</td><td>290</td><td>540</td><td>1151</td><td>1771</td></tr><tr><td>8</td><td>18</td><td>45</td><td>115</td><td>265</td><td>510</td><td>1000</td><td>1600</td></tr><tr><td>9</td><td>14</td><td>42</td><td>105</td><td>255</td><td>455</td><td>910</td><td>1500</td></tr><tr><td>10</td><td>14</td><td>42</td><td>105</td><td>255</td><td>455</td><td>910</td><td>1500</td></tr><tr><td rowspan="19">2</td><td>12</td><td>23</td><td>65</td><td>165</td><td>345</td><td>700</td><td>1568</td><td>2567</td></tr><tr><td>15</td><td>21</td><td>60</td><td>160</td><td>335</td><td>650</td><td>1431</td><td>2347</td></tr><tr><td>16</td><td>23</td><td>65</td><td>165</td><td>345</td><td>700</td><td>1568</td><td>2567</td></tr><tr><td>20</td><td>23</td><td>65</td><td>165</td><td>345</td><td>700</td><td>1568</td><td>2567</td></tr><tr><td>25</td><td>21</td><td>60</td><td>160</td><td>335</td><td>650</td><td>1431</td><td>2347</td></tr><tr><td>28</td><td>23</td><td>65</td><td>165</td><td>345</td><td>700</td><td>1568</td><td>2567</td></tr><tr><td>30</td><td>21</td><td>60</td><td>160</td><td>335</td><td>650</td><td>1431</td><td>2347</td></tr><tr><td>35</td><td>21</td><td>60</td><td>160</td><td>335</td><td>650</td><td>1431</td><td>2347</td></tr><tr><td>40</td><td>21</td><td>60</td><td>160</td><td>335</td><td>650</td><td>1431</td><td>2347</td></tr><tr><td>45</td><td>21</td><td>60</td><td>160</td><td>335</td><td>650</td><td>1431</td><td>2347</td></tr><tr><td>50</td><td>21</td><td>60</td><td>160</td><td>335</td><td>650</td><td>1431</td><td>2347</td></tr><tr><td>60</td><td>20</td><td>52</td><td>145</td><td>300</td><td>610</td><td>1376</td><td>2068</td></tr><tr><td>70</td><td></td><td>50</td><td>135</td><td>290</td><td>540</td><td>1151</td><td>1771</td></tr><tr><td>80</td><td>18</td><td>45</td><td>115</td><td>265</td><td>510</td><td>1000</td><td>1600</td></tr><tr><td>90</td><td>14</td><td>42</td><td>105</td><td>255</td><td>455</td><td>910</td><td>1500</td></tr><tr><td>≥3</td><td>≥100</td><td colspan="7">3级减速以上的减速机详细参数，请详询工厂客服，具体参数以外形图纸为准。 Detailed parameters of gear reducer above grade 3deceleration,please consult factory customer service in detail. Specific parameters are based on the outline drawings.</td></tr><tr><td>最大加速力矩 T2B Maximum acceleration torque</td><td>Nm</td><td>1&2</td><td colspan="7">1.8*T_{2N} (1.8倍额定扭矩 1.8times rated torque)</td></tr><tr><td>急停扭矩 T2Not Sudden stop torque</td><td>Nm</td><td>1&2</td><td colspan="7">3*T_{2N} (3倍额定扭矩 3times rated torque)</td></tr><tr><td>额定输入转速 Nominal input speed</td><td>rpm</td><td>1&2</td><td>3000</td><td>3000</td><td>3000</td><td>3000</td><td>2000</td><td>1500</td><td>1000</td></tr><tr><td>最大输入转速 Maximum input speed</td><td>rpm</td><td>1&2</td><td>6000</td><td>6000</td><td>6000</td><td>6000</td><td>4000</td><td>3000</td><td>2000</td></tr><tr><td rowspan="4">精密背隙 Precision backlash</td><td rowspan="2">P1 -arcmin</td><td>1</td><td>7</td><td>7</td><td>7</td><td>7</td><td>7</td><td>9</td><td>12</td></tr><tr><td>2</td><td>9</td><td>9</td><td>9</td><td>9</td><td>9</td><td>11</td><td>14</td></tr><tr><td rowspan="2">P2 -arcmin</td><td>1</td><td>9</td><td>9</td><td>9</td><td>9</td><td>9</td><td>11</td><td>14</td></tr><tr><td>2</td><td>11</td><td>11</td><td>11</td><td>11</td><td>11</td><td>13</td><td>16</td></tr><tr><td>噪音 Noise</td><td>dB(A)</td><td>1&2</td><td>60</td><td>63</td><td>65</td><td>68</td><td>70</td><td>72</td><td>74</td></tr><tr><td>容许最大径向负载 Maximum radial load</td><td>N</td><td>1&2</td><td>205</td><td>950</td><td>1600</td><td>2900</td><td>5700</td><td>8500</td><td>9200</td></tr><tr><td>容许最大轴向负载 Maximum axial load</td><td>N</td><td>1&2</td><td>340</td><td>740</td><td>1500</td><td>1950</td><td>3150</td><td>5800</td><td>7200</td></tr><tr><td rowspan="2">效率 Efficiency</td><td rowspan="2">%</td><td>1</td><td colspan="7">≥95%</td></tr><tr><td>2</td><td colspan="7">≥92%</td></tr><tr><td>使用环境温度 Use of temperature</td><td>℃</td><td>1&2</td><td colspan="7"><-15℃~+40℃></td></tr><tr><td>使用寿命 Service life</td><td>h</td><td>1&2</td><td colspan="7">≥20000</td></tr><tr><td>润滑 Lubrication</td><td></td><td>1&2</td><td colspan="7">合成润滑脂（终身免保养） Synthetic grease (lifelong maintenance-free)</td></tr></table>													规格	节数	减速比	AER050	AER070	AER090	AER120	AER155	AER205	AER235									额定承载扭矩T2N Nominal output torque	1	3		55	135	220	450	1186	2308	4	23	65	165	345	700	1568	2567	5	21	60	160	335	650	1431	2347	6	20	52	145	300	610	1376	2068	7		50	135	290	540	1151	1771	8	18	45	115	265	510	1000	1600	9	14	42	105	255	455	910	1500	10	14	42	105	255	455	910	1500	2	12	23	65	165	345	700	1568	2567	15	21	60	160	335	650	1431	2347	16	23	65	165	345	700	1568	2567	20	23	65	165	345	700	1568	2567	25	21	60	160	335	650	1431	2347	28	23	65	165	345	700	1568	2567	30	21	60	160	335	650	1431	2347	35	21	60	160	335	650	1431	2347	40	21	60	160	335	650	1431	2347	45	21	60	160	335	650	1431	2347	50	21	60	160	335	650	1431	2347	60	20	52	145	300	610	1376	2068	70		50	135	290	540	1151	1771	80	18	45	115	265	510	1000	1600	90	14	42	105	255	455	910	1500	≥3	≥100	3级减速以上的减速机详细参数，请详询工厂客服，具体参数以外形图纸为准。 Detailed parameters of gear reducer above grade 3deceleration,please consult factory customer service in detail. Specific parameters are based on the outline drawings.							最大加速力矩 T2B Maximum acceleration torque	Nm	1&2	1.8*T _{2N} (1.8倍额定扭矩 1.8times rated torque)							急停扭矩 T2Not Sudden stop torque	Nm	1&2	3*T _{2N} (3倍额定扭矩 3times rated torque)							额定输入转速 Nominal input speed	rpm	1&2	3000	3000	3000	3000	2000	1500	1000	最大输入转速 Maximum input speed	rpm	1&2	6000	6000	6000	6000	4000	3000	2000	精密背隙 Precision backlash	P1 -arcmin	1	7	7	7	7	7	9	12	2	9	9	9	9	9	11	14	P2 -arcmin	1	9	9	9	9	9	11	14	2	11	11	11	11	11	13	16	噪音 Noise	dB(A)	1&2	60	63	65	68	70	72	74	容许最大径向负载 Maximum radial load	N	1&2	205	950	1600	2900	5700	8500	9200	容许最大轴向负载 Maximum axial load	N	1&2	340	740	1500	1950	3150	5800	7200	效率 Efficiency	%	1	≥95%							2	≥92%							使用环境温度 Use of temperature	℃	1&2	<-15℃~+40℃>							使用寿命 Service life	h	1&2	≥20000							润滑 Lubrication		1&2	合成润滑脂（终身免保养） Synthetic grease (lifelong maintenance-free)						
规格	节数	减速比	AER050	AER070	AER090	AER120	AER155	AER205	AER235																																																																																																																																																																																																																																																																																																																																																																																		
额定承载扭矩T2N Nominal output torque	1	3		55	135	220	450	1186	2308																																																																																																																																																																																																																																																																																																																																																																																		
		4	23	65	165	345	700	1568	2567																																																																																																																																																																																																																																																																																																																																																																																		
		5	21	60	160	335	650	1431	2347																																																																																																																																																																																																																																																																																																																																																																																		
		6	20	52	145	300	610	1376	2068																																																																																																																																																																																																																																																																																																																																																																																		
		7		50	135	290	540	1151	1771																																																																																																																																																																																																																																																																																																																																																																																		
		8	18	45	115	265	510	1000	1600																																																																																																																																																																																																																																																																																																																																																																																		
		9	14	42	105	255	455	910	1500																																																																																																																																																																																																																																																																																																																																																																																		
		10	14	42	105	255	455	910	1500																																																																																																																																																																																																																																																																																																																																																																																		
		2	12	23	65	165	345	700	1568	2567																																																																																																																																																																																																																																																																																																																																																																																	
			15	21	60	160	335	650	1431	2347																																																																																																																																																																																																																																																																																																																																																																																	
	16		23	65	165	345	700	1568	2567																																																																																																																																																																																																																																																																																																																																																																																		
	20		23	65	165	345	700	1568	2567																																																																																																																																																																																																																																																																																																																																																																																		
	25		21	60	160	335	650	1431	2347																																																																																																																																																																																																																																																																																																																																																																																		
	28		23	65	165	345	700	1568	2567																																																																																																																																																																																																																																																																																																																																																																																		
	30		21	60	160	335	650	1431	2347																																																																																																																																																																																																																																																																																																																																																																																		
	35		21	60	160	335	650	1431	2347																																																																																																																																																																																																																																																																																																																																																																																		
	40		21	60	160	335	650	1431	2347																																																																																																																																																																																																																																																																																																																																																																																		
	45		21	60	160	335	650	1431	2347																																																																																																																																																																																																																																																																																																																																																																																		
	50		21	60	160	335	650	1431	2347																																																																																																																																																																																																																																																																																																																																																																																		
	60		20	52	145	300	610	1376	2068																																																																																																																																																																																																																																																																																																																																																																																		
	70			50	135	290	540	1151	1771																																																																																																																																																																																																																																																																																																																																																																																		
	80		18	45	115	265	510	1000	1600																																																																																																																																																																																																																																																																																																																																																																																		
	90		14	42	105	255	455	910	1500																																																																																																																																																																																																																																																																																																																																																																																		
	≥3		≥100	3级减速以上的减速机详细参数，请详询工厂客服，具体参数以外形图纸为准。 Detailed parameters of gear reducer above grade 3deceleration,please consult factory customer service in detail. Specific parameters are based on the outline drawings.																																																																																																																																																																																																																																																																																																																																																																																							
	最大加速力矩 T2B Maximum acceleration torque		Nm	1&2	1.8*T _{2N} (1.8倍额定扭矩 1.8times rated torque)																																																																																																																																																																																																																																																																																																																																																																																						
	急停扭矩 T2Not Sudden stop torque		Nm	1&2	3*T _{2N} (3倍额定扭矩 3times rated torque)																																																																																																																																																																																																																																																																																																																																																																																						
	额定输入转速 Nominal input speed		rpm	1&2	3000	3000	3000	3000	2000	1500	1000																																																																																																																																																																																																																																																																																																																																																																																
	最大输入转速 Maximum input speed	rpm	1&2	6000	6000	6000	6000	4000	3000	2000																																																																																																																																																																																																																																																																																																																																																																																	
	精密背隙 Precision backlash	P1 -arcmin	1	7	7	7	7	7	9	12																																																																																																																																																																																																																																																																																																																																																																																	
			2	9	9	9	9	9	11	14																																																																																																																																																																																																																																																																																																																																																																																	
P2 -arcmin		1	9	9	9	9	9	11	14																																																																																																																																																																																																																																																																																																																																																																																		
		2	11	11	11	11	11	13	16																																																																																																																																																																																																																																																																																																																																																																																		
噪音 Noise	dB(A)	1&2	60	63	65	68	70	72	74																																																																																																																																																																																																																																																																																																																																																																																		
容许最大径向负载 Maximum radial load	N	1&2	205	950	1600	2900	5700	8500	9200																																																																																																																																																																																																																																																																																																																																																																																		
容许最大轴向负载 Maximum axial load	N	1&2	340	740	1500	1950	3150	5800	7200																																																																																																																																																																																																																																																																																																																																																																																		
效率 Efficiency	%	1	≥95%																																																																																																																																																																																																																																																																																																																																																																																								
		2	≥92%																																																																																																																																																																																																																																																																																																																																																																																								
使用环境温度 Use of temperature	℃	1&2	<-15℃~+40℃>																																																																																																																																																																																																																																																																																																																																																																																								
使用寿命 Service life	h	1&2	≥20000																																																																																																																																																																																																																																																																																																																																																																																								
润滑 Lubrication		1&2	合成润滑脂（终身免保养） Synthetic grease (lifelong maintenance-free)																																																																																																																																																																																																																																																																																																																																																																																								

减速机订货选购说明/ Instructions for order and purchase of planetary reducer

AER 050 L1 - 5 - P2 - S2 + motor size

MODEL 系列代号 SIZE 规格 STAGE 段数(级数) Ratio i 减速比 Backlash 背隙 Output type 输出安装方式 伺服电机、交流电机、步进电机、直流电机等

减速机外形尺寸图: 电机输入轴直径≤8/ Input ≤8



减速机性能参数/ Performance parameter



减速比 Ratio *1	i	4	5	6	8	9	10
额定承载扭矩 T _{2N} Nominal output torque	Nm	23	21	20	18	14	14
最大加速扭矩 T _{2B} Maximum acceleration torque	Nm	1.8*T _{2N} 1.8倍额定扭矩 1.8times rated torque					
急停扭矩 T _{2Not} Sudden stop torque	Nm	3*T _{2N} 3倍额定扭矩 3times rated torque					
额定输入转速 Nominal input speed	rpm	3000					
最大输入转速 Maximum input speed	rpm	6000					
精密背隙 Precision backlash	P1-arcmin	≤3					
	P2-arcmin	≤5					
噪音 Noise	dB(A)	≤58					

减速机输出的几种方式/ Output mode

Output Shaft 实轴	S1	Shaft 光轴	S2	Shaft with key 单键轴
	S3	Splinde shaft 花键轴	S-T	Special shaft 特殊轴
				According to customers 根据客户要求定制

容许最大径向负载 *2 Maximum radial load	N	205
容许最大轴向负载 *2 Maximum axial load	N	340
效率 Efficiency	%	≥97
使用环境温度 Use of temperature	℃	<-15℃~+40℃>
使用寿命 Service life	h	≥20000
润滑 Lubrication *3		合成润滑脂 (终身免保养) Synthetic grease (lifelong maintenance-free)
重量 (大概) Weight	kg	0.5kg

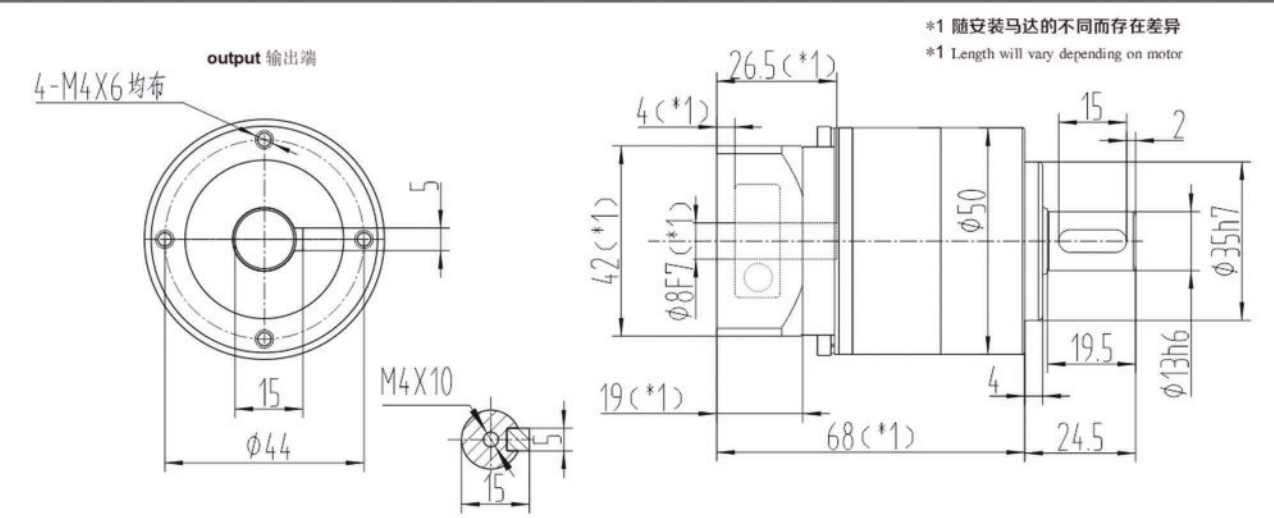
*1.减速比i=N_{in}/N_{out} *2.输出转速为100rpm时,作用于输出轴中心位置 *3.可定制高低温油脂

减速机订货选购说明/ Instructions for order and purchase of planetary reducer

AER 050 L2 - 25 - P2 - S2 + motor size

MODEL 系列代号 SIZE 规格 STAGE 段数(级数) Ratio i 减速比 Backlash 背隙 Output type 输出安装方式 伺服电机、交流电机、步进电机、直流电机等

减速机外形尺寸图: 电机输入轴直径≤8/ Input ≤8



减速机性能参数/ Performance parameter



减速比 Ratio *1	i 推荐	12	16	20	15	25	50		
	i 不推荐				30	40	45	60	80 90
额定承载扭矩 T _{2N} Nominal output torque	Nm	23			21		20	18	14
最大加速扭矩 T _{2B} Maximum acceleration torque	Nm	1.8*T _{2N} 1.8倍额定扭矩 1.8times rated torque							
急停扭矩 T _{2Not} Sudden stop torque	Nm	3*T _{2N} 3倍额定扭矩 3times rated torque							
额定输入转速 Nominal input speed	rpm	3000							
最大输入转速 Maximum input speed	rpm	6000							
精密背隙 Precision backlash	P1-arcmin	≤5							
	P2-arcmin	≤7							
噪音 Noise	dB(A)	≤58							

减速机输出的几种方式/ Output mode

Output Shaft 实轴	S1	Shaft 光轴	S2	Shaft with key 单键轴
	S3	Splinde shaft 花键轴	S-T	Special shaft 特殊轴
				According to customers 根据客户要求定制

容许最大径向负载 *2 Maximum radial load	N	205
容许最大轴向负载 *2 Maximum axial load	N	340
效率 Efficiency	%	≥94
使用环境温度 Use of temperature	℃	<-15℃~+40℃>
使用寿命 Service life	h	≥20000
润滑 Lubrication *3		合成润滑脂 (终身免保养) Synthetic grease (lifelong maintenance-free)
重量 (大概) Weight	kg	0.8kg

*1.减速比i=N_{in}/N_{out} *2.输出转速为100rpm时,作用于输出轴中心位置 *3.可定制高低温油脂



减速机订货选购说明/ Instructions for order and purchase of planetary reducer

AER 070 L1 - 5 - P2 - S2

motor size

MODEL
系列代号

SIZE
规格

STAGE
段数(级数)

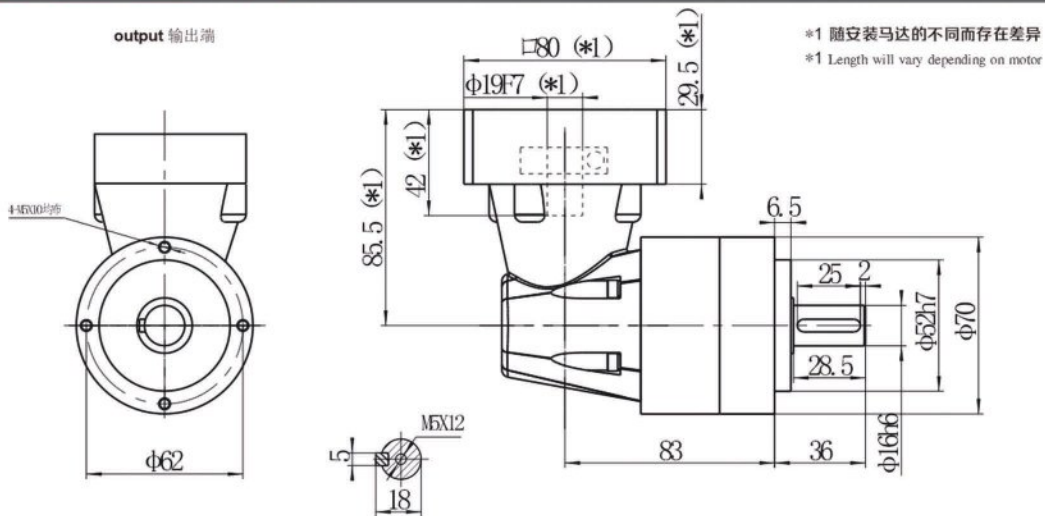
Ratio i
减速比

Backlash
背隙

Output type
输出安装方式

伺服电机、交流电机、
步进电机、直流电机等

减速机外形尺寸图: 电机输入轴直径≤19/ Input ≤19



减速机性能参数/ Performance parameter



减速比 Ratio ^{*1}	i	3	4	5	6	7	8	9	10
额定承载扭矩 T2N Nominal output torque	Nm	55	65	60	52	50	45	42	42
最大加速力矩 T2B Maximum acceleration torque	Nm	1.8*T2N 1.8times rated torque							
急停扭矩 T2Not Sudden stop torque	Nm	3*T2N 3times rated torque							
额定输入转速 Nominal input speed	rpm	1500							
最大输入转速 Maximum input speed	rpm	760							
精密背隙 Precision backlash	P1-arcmin	≤7							
	P2-arcmin	≤9							
噪音 Noise	dB(A)	≤63							
容许最大径向负载 ^{*2} Maximum radial load	N	1500							
容许最大轴向负载 ^{*2} Maximum axial load	N	760							
效率 Efficiency	%	≥95							
使用环境温度 Use of temperature	℃	<-15℃~+40℃>							
使用寿命 Service life	h	≥20000							
润滑 Lubrication ^{*3}		合成润滑脂 (终身免保养) Synthetic grease (lifelong maintenance-free)							
重量 (大概) Weight	kg	1.5kg							

*1.减速比i=N_{in}/N_{out} *2.输出转速为100rpm时,作用于输出轴中心位置
*3.可定制高低温油脂

减速机输出的几种方式/ Output mode

Output Shaft 实轴	S1	Shaft 光轴	S2	Shaft with key 单键轴
	S3	Splinde shaft 花键轴	S-T	Special shaft 特殊轴
				According to customers 根据客户要求定制

减速机订货选购说明/ Instructions for order and purchase of planetary reducer

AER 070 L2 - 25 - P2 - S2

motor size

MODEL
系列代号

SIZE
规格

STAGE
段数(级数)

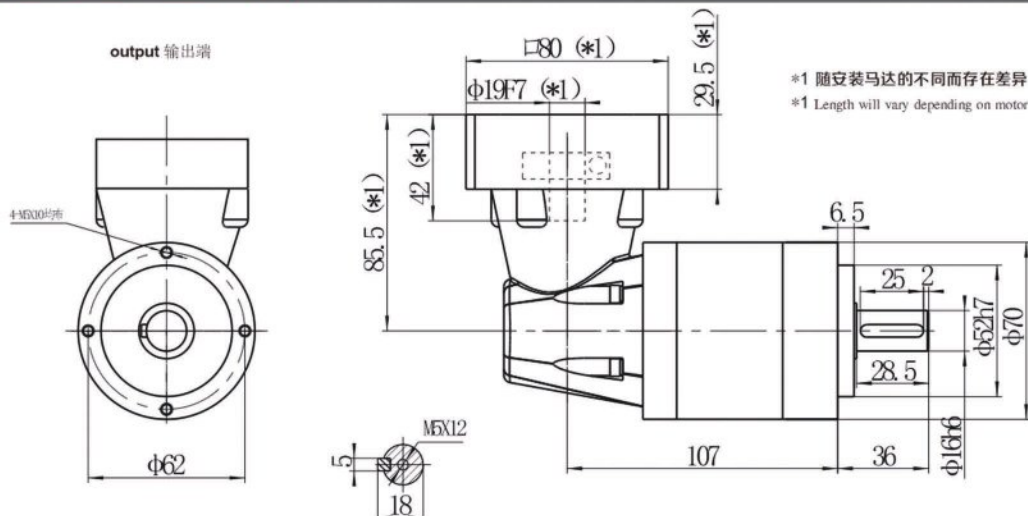
Ratio i
减速比

Backlash
背隙

Output type
输出安装方式

伺服电机、交流电机、
步进电机、直流电机等

减速机外形尺寸图: 电机输入轴直径≤19/ Input ≤19



减速机性能参数/ Performance parameter



减速比 Ratio ^{*1}	i 推荐	12	16	15	25	70			
		20	28	35	50				
额定承载扭矩 T2N Nominal output torque	Nm	65				52	50	45	42
		1.8倍额定扭矩				1.8times rated torque			
最大加速力矩 T2B Maximum acceleration torque	Nm	1.8倍额定扭矩				1.8times rated torque			
		3倍额定扭矩				3times rated torque			
急停扭矩 T2Not Sudden stop torque	Nm	3倍额定扭矩				3times rated torque			
		30				45	60	80	90
额定输入转速 Nominal input speed	rpm	3000							
最大输入转速 Maximum input speed	rpm	6000							
精密背隙 Precision backlash	P1-arcmin	≤9							
	P2-arcmin	≤11							
噪音 Noise	dB(A)	≤63							
容许最大径向负载 ^{*2} Maximum radial load	N	1500							
容许最大轴向负载 ^{*2} Maximum axial load	N	760							
效率 Efficiency	%	≥92							
使用环境温度 Use of temperature	℃	<-15℃~+40℃>							
使用寿命 Service life	h	≥20000							
润滑 Lubrication ^{*3}		合成润滑脂 (终身免保养) Synthetic grease (lifelong maintenance-free)							
重量 (大概) Weight	kg	2.1kg							

*1.减速比i=N_{in}/N_{out} *2.输出转速为100rpm时,作用于输出轴中心位置
*3.可定制高低温油脂

减速机输出的几种方式/ Output mode

Output Shaft 实轴	S1	Shaft 光轴	S2	Shaft with key 单键轴
	S3	Splinde shaft 花键轴	S-T	Special shaft 特殊轴
				According to customers 根据客户要求定制



减速机订货选购说明/ Instructions for order and purchase of planetary reducer

AER 090 L1 - 5 - P2 - S2

motor size

MODEL
系列代号

SIZE
规格

STAGE
段数(级数)

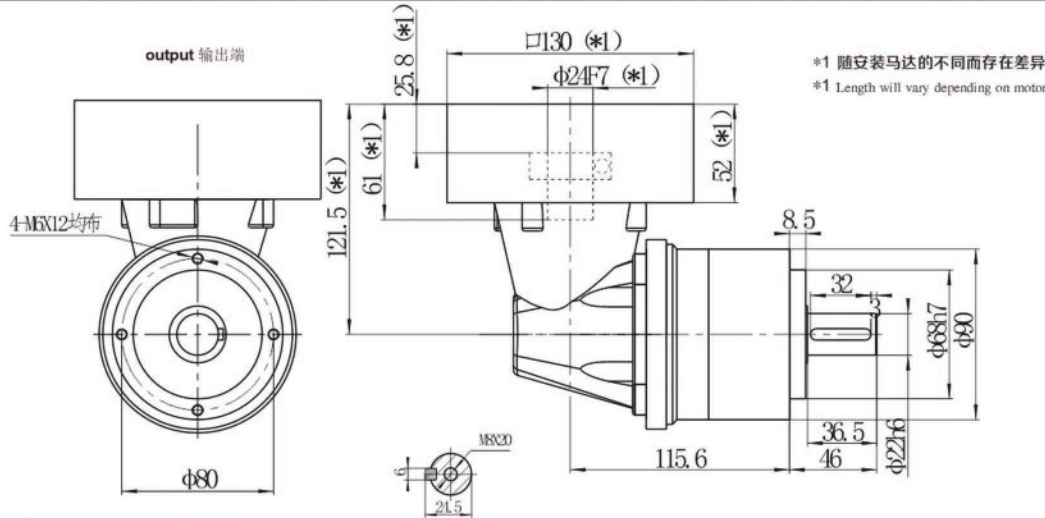
Ratio i
减速比

Backlash
背隙

Output type
输出安装方式

伺服电机、交流电机、
步进电机、直流电机等

减速机外形尺寸图: 电机输入轴直径≤24/ Input ≤24



减速机性能参数/ Performance parameter



减速比 Ratio ^{*1}	i	3	4	5	6	7	8	9	10
额定承载扭矩 T2N Nominal output torque	Nm	135	165	160	145	135	115	105	105
最大加速力矩 T2B Maximum acceleration torque	Nm	1.8倍额定扭矩 1.8times rated torque							
急停扭矩 T2Not Sudden stop torque	Nm	3倍额定扭矩 3times rated torque							
额定输入转速 Nominal input speed	rpm	3000							
最大输入转速 Maximum input speed	rpm	6000							
精密背隙 Precision backlash	P1-arcmin	≤7							
	P2-arcmin	≤9							
噪音 Noise	dB(A)	≤65							
容许最大径向负载 ^{*2} Maximum radial load	N	3200							
容许最大轴向负载 ^{*2} Maximum axial load	N	1600							
效率 Efficiency	%	≥95							
使用环境温度 Use of temperature	℃	<-15℃~+40℃>							
使用寿命 Service life	h	≥20000							
润滑 Lubrication ^{*3}		合成润滑脂(终身免保养) Synthetic grease (lifelong maintenance-free)							
重量(大概) Weight	kg	5.4kg							

*1.减速比i=N_{in}/N_{out} *2.输出转速为100rpm时,作用于输出轴中心位置
*3.可定制高低温油脂

减速机输出的几种方式/ Output mode

Output Shaft 实轴	S1	Shaft 光轴	S2	Shaft with key 单键轴
	S3	Splinde shaft 花键轴	S-T	Special shaft 特殊轴
				According to customers 根据客户要求定制

减速机订货选购说明/ Instructions for order and purchase of planetary reducer

AER 090 L2 - 25 - P2 - S2

motor size

MODEL
系列代号

SIZE
规格

STAGE
段数(级数)

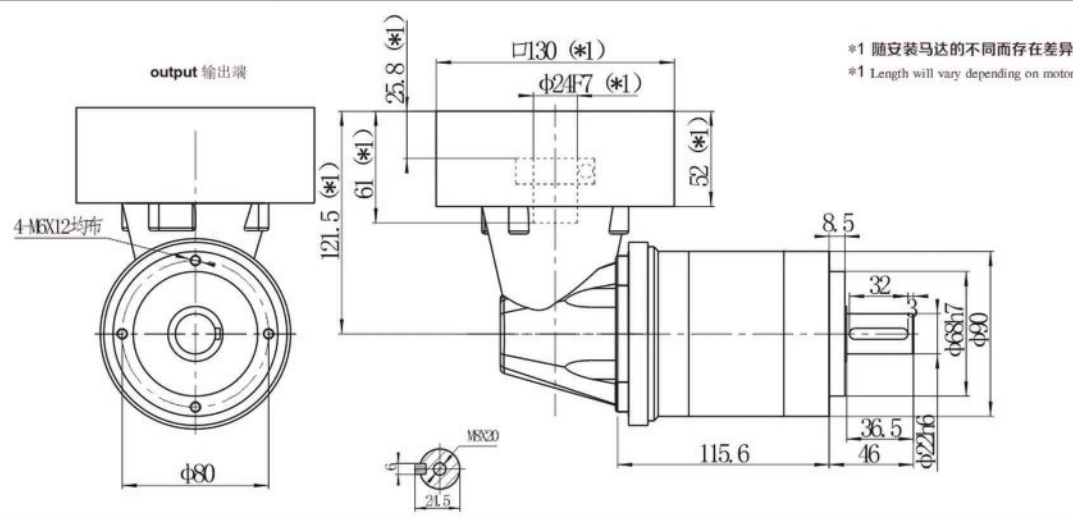
Ratio i
减速比

Backlash
背隙

Output type
输出安装方式

伺服电机、交流电机、
步进电机、直流电机等

减速机外形尺寸图: 电机输入轴直径≤24/ Input ≤24



减速机性能参数/ Performance parameter



減速比 Ratio ^{*1}	i 推荐	12	16	15	25	70			
		20	28	35	50				
	i 不推荐			30	40	45	60		80
额定承载扭矩 T2N Nominal output torque	Nm	165		160		145	135	115	105
最大加速力矩 T2B Maximum acceleration torque	Nm	1.8* T_{2N} 1.8倍额定扭矩 1.8times rated torque							
急停扭矩 T2Not Sudden stop torque	Nm	3* T_{2N} 3倍额定扭矩 3times rated torque							
额定输入转速 Nominal input speed	rpm	3000							
最大输入转速 Maximum input speed	rpm	6000							
精密背隙 Precision backlash	P1-arcmin	≤9							
	P2-arcmin	≤11							
噪音 Noise	dB (A)	≤65							
容许最大径向负载 ^{*2} Maximum radial load	N	3200							
容许最大轴向负载 ^{*2} Maximum axial load	N	1600							
效率 Efficiency	%	≥92							
使用环境温度 Use of temperature	℃	<-15℃~+40℃>							
使用寿命 Service life	h	≥20000							
润滑 Lubrication ^{*3}		合成润滑脂 (终身免保养) Synthetic grease (lifelong maintenance-free)							
重量 (大概) Weight	kg	6.8kg							

*1.减速比i=N_{in}/N_{out} *2.输出转速为100rpm时,作用于输出轴中心位置
*3.可定制高低温油脂

减速机输出的几种方式/ Output mode

Output Shaft 实轴	S1	Shaft 光轴	S2	Shaft with key 单键轴
	S3	Splinde shaft 花键轴	S-T	Special shaft 特殊轴
				According to customers 根据客户要求定制



减速机订货选购说明/ Instructions for order and purchase of planetary reducer

AER 120 L1 - 5 - P2 - S2

motor size

MODEL
系列代号

SIZE
规格

STAGE
段数(级数)

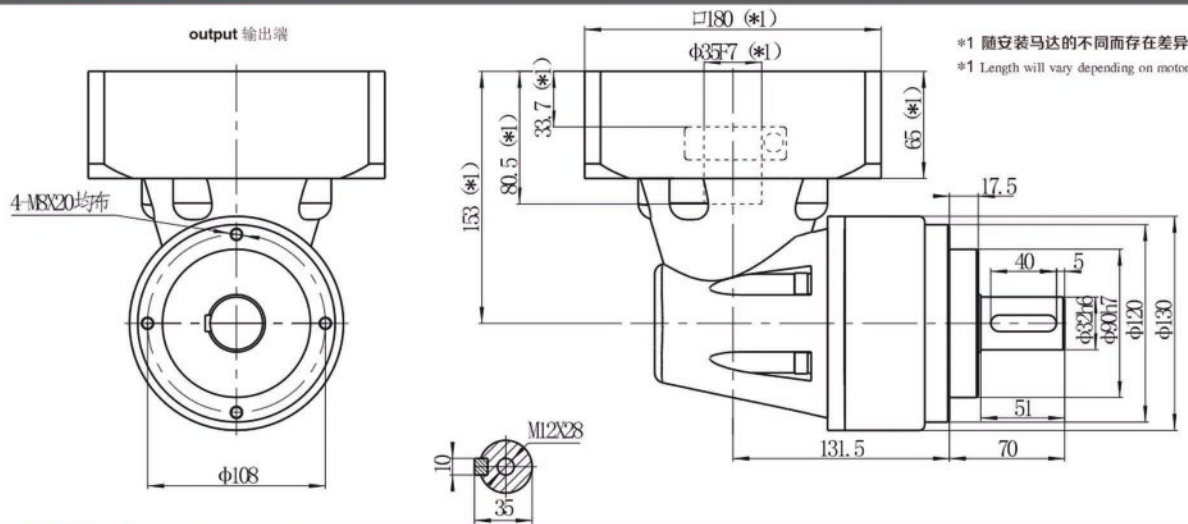
Ratio i
减速比

Backlash
背隙

Output type
输出安装方式

伺服电机、交流电机、
步进电机、直流电机等

减速机外形尺寸图: 电机输入轴直径≤35/ Input ≤35



减速机性能参数/ Performance parameter



减速比 Ratio ^{*1}	i	3	4	5	6	7	8	9	10
额定承载扭矩 T2N Nominal output torque	Nm	220	345	335	300	290	265	255	255
最大加速力矩 T2B Maximum acceleration torque	Nm	1.8*T2N 1.8倍额定扭矩 1.8times rated torque							
急停扭矩 T2Not Sudden stop torque	Nm	3*T2N 3倍额定扭矩 3times rated torque							
额定输入转速 Nominal input speed	rpm	3000							
最大输入转速 Maximum input speed	rpm	6000							
精密背隙 Precision backlash	P1-arcmin	≤7							
	P2-arcmin	≤9							
噪音 Noise	dB (A)	≤68							
容许最大径向负载 ^{*2} Maximum radial load	N	6700							
容许最大轴向负载 ^{*2} Maximum axial load	N	3300							
效率 Efficiency	%	≥95							
使用环境温度 Use of temperature	℃	<-15℃~-+40℃>							
使用寿命 Service life	h	≥20000							
润滑 Lubrication ^{*3}		合成润滑脂 (终身免保养) Synthetic grease (lifelong maintenance-free)							
重量 Weight	kg	10kg							

*1.减速比i=N_{in}/N_{out} *2.输出转速为100rpm时,作用于输出轴中心位置
*3.可定制高低温油脂

减速机输出的几种方式/ Output mode

Output Shaft 实轴	S1	Shaft 光轴	S2	Shaft with key 单键轴
	S3	Splinde shaft 花键轴	S-T	Special shaft 特殊轴
				According to customers 根据客户要求定制

减速机订货选购说明/ Instructions for order and purchase of planetary reducer

AER 120 L2 - 25 - P2 - S2

motor size

MODEL
系列代号

SIZE
规格

STAGE
段数(级数)

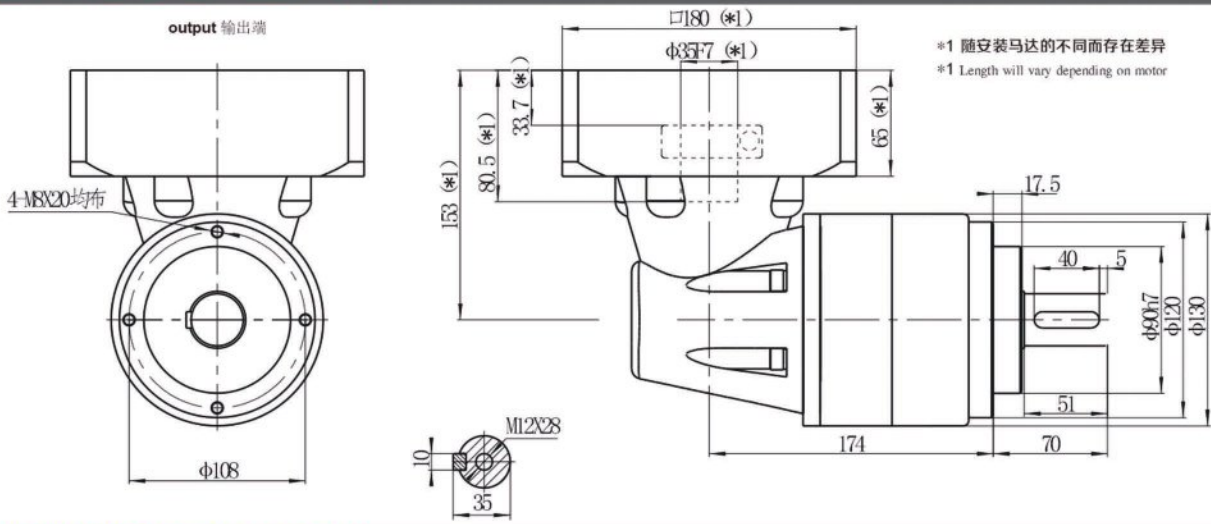
Ratio i
减速比

Backlash
背隙

Output type
输出安装方式

伺服电机、交流电机、
步进电机、直流电机等

减速机外形尺寸图: 电机输入轴直径≤35/ Input ≤35



减速机性能参数/ Performance parameter



减速比 Ratio ^{*1}	i 推荐	12	16	15	25			70			
		20	28	35	50						
		i 不推荐			30	40	45	60		80	90
额定承载扭矩 T2N Nominal output torque	Nm	345			335			300	290	265	255
最大加速力矩 T2B Maximum acceleration torque	Nm				1.8*T2N			1.8times rated torque			
急停扭矩 T2Not Sudden stop torque	Nm				3*T2N			3times rated torque			
额定输入转速 Nominal input speed	rpm				3000						
最大输入转速 Maximum input speed	rpm				6000						
精密背隙 Precision backlash	P1-arcmin				≤9						
	P2-arcmin				≤11						
噪音 Noise	dB(A)				≤68						
容许最大径向负载 ^{*2} Maximum radial load	N				6700						
容许最大轴向负载 ^{*2} Maximum axial load	N				3300						
效率 Efficiency	%				≥92						
使用环境温度 Use of temperature	℃				<-15℃~+40℃>						
使用寿命 Service life	h				≥20000						
润滑 Lubrication ^{*3}					合成润滑脂 (终身免保养) Synthetic grease (lifelong maintenance-free)						
重量 Weight	kg				11.2kg						

*1.减速比i=N_{in}/N_{out} *2.输出转速为100rpm时,作用于输出轴中心位置
*3.可定制高低温油脂

减速机输出的几种方式/ Output mode

Output Shaft 实轴	S1	Shaft 光轴	S2	Shaft with key 单键轴
	S3	Splinde shaft 花键轴	S-T	Special shaft 特殊轴
				According to customers 根据客户要求定制



减速机订货选购说明/ Instructions for order and purchase of planetary reducer

AER 155 L1 - 5 - P2 - S2

motor size

MODEL
系列代号

SIZE
规格

STAGE
段数(级数)

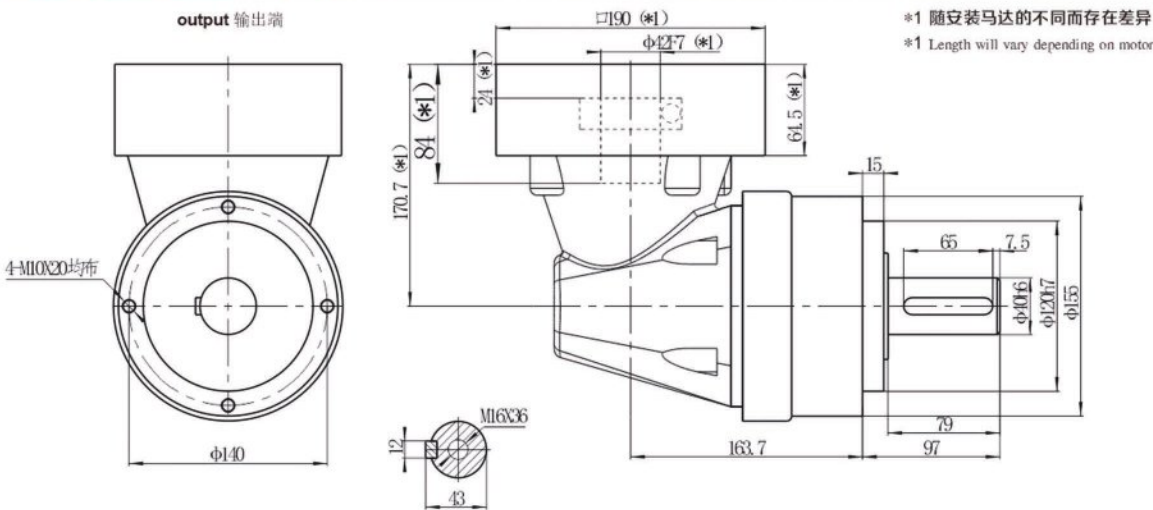
Ratio i
减速比

Backlash
背隙

Output type
输出安装方式

伺服电机、交流电机、
步进电机、直流电机等

减速机外形尺寸图: 电机输入轴直径≤42/ Input ≤42



减速机性能参数/ Performance parameter



减速比 Ratio ^{*1}	i	3	4	5	6	7	8	9	10
额定承载扭矩 T2N Nominal output torque	Nm	450	700	650	610	540	510	455	455
最大加速力矩 T2B Maximum acceleration torque	Nm	1.8*T2N 1.8倍额定扭矩 1.8times rated torque							
急停扭矩 T2Not Sudden stop torque	Nm	3*T2N 3倍额定扭矩 3times rated torque							
额定输入转速 Nominal input speed	rpm	2000							
最大输入转速 Maximum input speed	rpm	4000							
精密背隙 Precision backlash	P1-arcmin	≤7							
	P2-arcmin	≤9							
噪音 Noise	dB (A)	≤70							
容许最大径向负载 ^{*2} Maximum radial load	N	9600							
容许最大轴向负载 ^{*2} Maximum axial load	N	4800							
效率 Efficiency	%	≥95							
使用环境温度 Use of temperature	℃	<-15℃~+40℃>							
使用寿命 Service life	h	≥20000							
润滑 Lubrication ^{*3}		合成润滑油 (终身免保养) Synthetic grease (lifelong maintenance-free)							
重量 Weight	kg	19.5kg							

*1.减速比i=N_{in}/N_{out} *2.输出转速为100rpm时,作用于输出轴中心位置
*3.可定制高低温油脂

减速机订货选购说明/ Instructions for order and purchase of planetary reducer

AER 155 L2 - 25 - P2 - S2

motor size

MODEL
系列代号

SIZE
规格

STAGE
段数(级数)

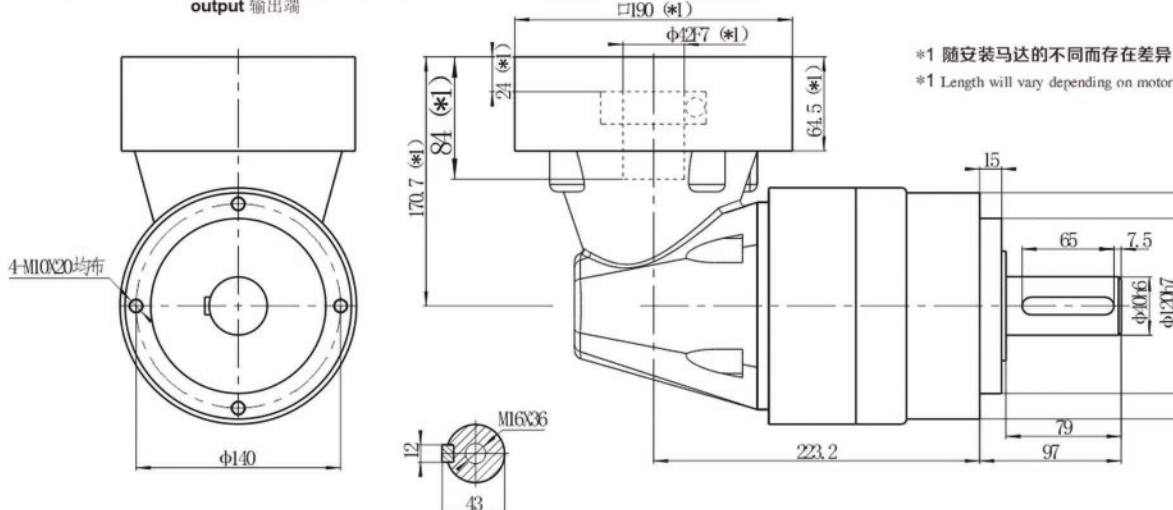
Ratio i
减速比

Backlash
背隙

Output type
输出安装方式

伺服电机、交流电机、
步进电机、直流电机等

减速机外形尺寸图: 电机输入轴直径≤42/ Input ≤42



减速机性能参数/ Performance parameter



減速比 Ratio ^{*1}	i 推荐	12	16	15	25			70		
		20	28	35	50					
	i 不推荐			30	40	45	60		80	90
额定承载扭矩 T2N Nominal output torque	Nm	700		650			610	540	510	455
最大加速力矩 T2B Maximum acceleration torque	Nm	1.8*T2N 1.8倍额定扭矩					1.8times rated torque			
急停扭矩 T2Not Sudden stop torque	Nm	3*T2N 3倍额定扭矩					3times rated torque			
额定输入转速 Nominal input speed	rpm						2000			
最大输入转速 Maximum input speed	rpm						4000			
精密背隙 Precision backlash	P1-arcmin						≤9			
	P2-arcmin						≤11			
噪音 Noise	dB (A)						≤70			
容许最大径向负载 ^{*2} Maximum radial load	N						9600			
容许最大轴向负载 ^{*2} Maximum axial load	N						4800			
效率 Efficiency	%						≥92			
使用环境温度 Use of temperature	℃						<-15℃~+40℃>			
使用寿命 Service life	h						≥20000			
润滑 Lubrication ^{*3}							合成润滑脂 (终身免保养) Synthetic grease (lifelong maintenance-free)			
重量 Weight	kg						22.5kg			

*1.减速比i=N_{in}/N_{out} *2.输出转速为100rpm时,作用于输出轴中心位置
*3.可定制高低温油脂



减速机订货选购说明/ Instructions for order and purchase of planetary reducer

AER 205 L1 - 5 - P2 - S2

motor size

MODEL
系列代号

SIZE
规格

STAGE
段数(级数)

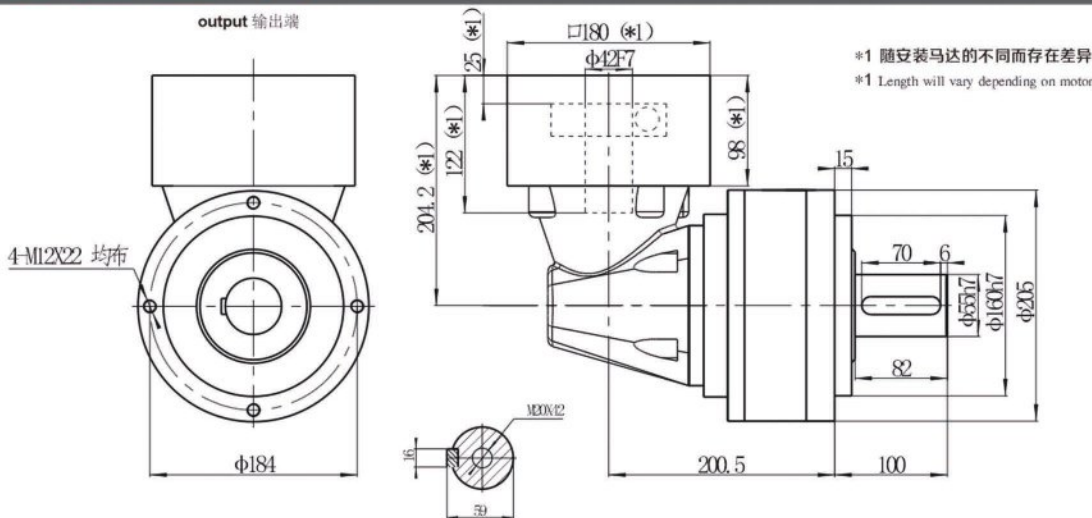
Ratio i
减速比

Backlash
背隙

Output type
输出安装方式

伺服电机、交流电机、
步进电机、直流电机等

减速机外形尺寸图: 电机输入轴直径≤42/ Input ≤42



减速机性能参数/ Performance parameter



减速比 Ratio ^{*1}	i	3	4	5	6	7	8	9	10
额定承载扭矩 T2N Nominal output torque	Nm	1186	1568	1431	1376	1151	1000	910	910
最大加速力矩 T2B Maximum acceleration torque	Nm	1.8倍额定扭矩				1.8×T2N 1.8times rated torque			
急停扭矩 T2Not Sudden stop torque	Nm	3倍额定扭矩				3×T2N 3times rated torque			
额定输入转速 Nominal input speed	rpm	1500							
最大输入转速 Maximum input speed	rpm	3000							
精密背隙 Precision backlash	P1-arcmin	≦9							
	P2-arcmin	≦11							
噪音 Noise	dB(A)	≦72							
容许最大径向负载 ^{*2} Maximum radial load	N	14000							
容许最大轴向负载 ^{*2} Maximum axial load	N	7000							
效率 Efficiency	%	≧95							
使用环境温度 Use of temperature	℃	<-15℃～+40℃>							
使用寿命 Service life	h	≧20000							
润滑 Lubrication ^{*3}		合成润滑脂（终身免保养） Synthetic grease (lifelong maintenance-free)							
重量 Weight	kg	51kg							

*1.减速比i=N_{in}/N_{out} *2.输出转速为100rpm时,作用于输出轴中心位置
*3.可定制高低温油脂

减速机输出的几种方式/ Output mode

Output Shaft 实轴	S1	Shaft 光轴	S2	Shaft with key 单键轴
	S3	Splinde shaft 花键轴	S-T	Special shaft 特殊轴
	According to customers 根据客户要求定制			

减速机订货选购说明/ Instructions for order and purchase of planetary reducer

AER 205 L2 - 25 - P2 - S2

motor size

MODEL
系列代号

SIZE
规格

STAGE
段数(级数)

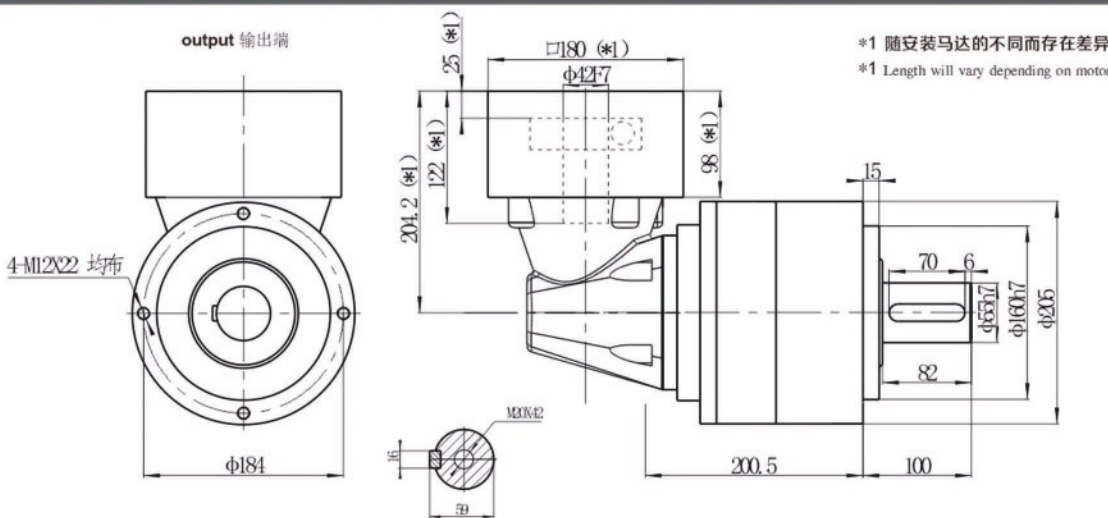
Ratio i
减速比

Backlash
背隙

Output type
输出安装方式

伺服电机、交流电机、
步进电机、直流电机等

减速机外形尺寸图: 电机输入轴直径≤42/ Input ≤42



减速机性能参数/ Performance parameter



减速比 Ratio ^{*1}	i 推荐	12	16	15	25			70		
	i 不推荐	20	28	35	50				80	90
额定承载扭矩 T2N Nominal output torque	Nm	1568		1431		1376		1151	1000	910
最大加速力矩 T2B Maximum acceleration torque	Nm	1.8倍额定扭矩 1.8times rated torque								
急停扭矩 T2Not Sudden stop torque	Nm	3倍额定扭矩 3times rated torque								
额定输入转速 Nominal input speed	rpm	3000								
最大输入转速 Maximum input speed	rpm	6000								
精密背隙 Precision backlash	P1-arcmin	≦11								
	P2-arcmin	≦13								
噪音 Noise	dB(A)	≦72								
容许最大径向负载 ^{*2} Maximum radial load	N	14000								
容许最大轴向负载 ^{*2} Maximum axial load	N	7000								
效率 Efficiency	%	≧92								
使用环境温度 Use of temperature	℃	<-15℃~-+40℃>								
使用寿命 Service life	h	≧20000								
润滑 Lubrication ^{*3}		合成润滑脂 (终身免保养) Synthetic grease (lifelong maintenance-free)								
重量 (大概) Weight	kg	54kg								

*1.减速比i=N_{in}/N_{out} *2.输出转速为100rpm时,作用于输出轴中心位置
*3.可定制高低温油脂

减速机输出的几种方式/ Output mode

Output Shaft 实轴	S1	Shaft 光轴	S2	Shaft with key 单键轴
	S3	Splinde shaft 花键轴	S-T	Special shaft 特殊轴
	According to customers 根据客户要求定制			



减速机订货选购说明/ Instructions for order and purchase of planetary reducer

AER 235 L1 - 5 - P2 - S2

motor size

MODEL
系列代号

SIZE
规格

STAGE
段数(级数)

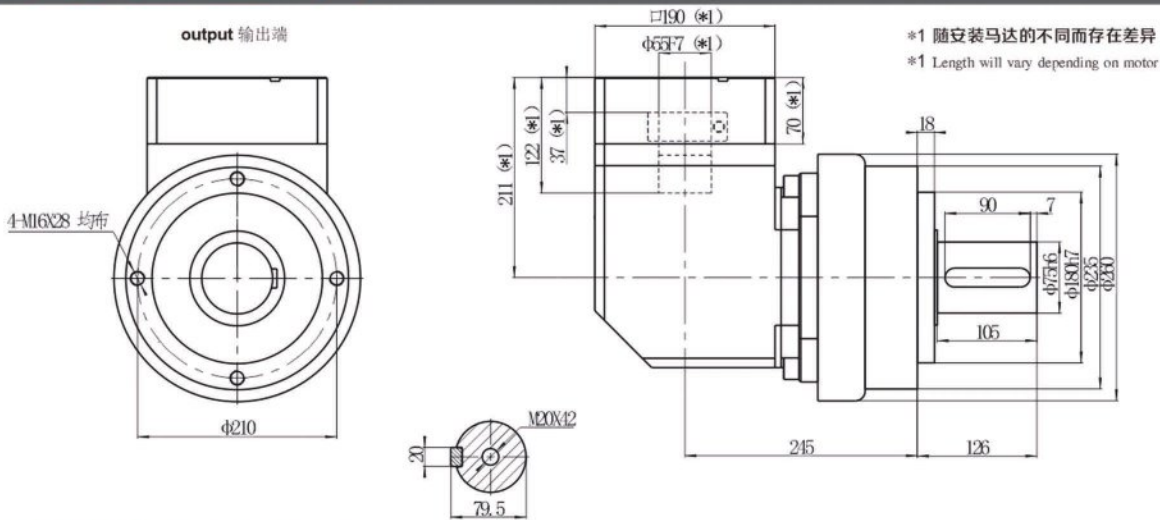
Ratio i
减速比

Backlash
背隙

Output type
输出安装方式

伺服电机、交流电机、
步进电机、直流电机等

减速机外形尺寸图: 电机输入轴直径≤55/ Input ≤55



减速机性能参数/ Performance parameter



减速比 Ratio ^{*1}	i	3	4	5	6	7	8	9	10
额定承载扭矩 T2N Nominal output torque	Nm	2308	2567	2347	2068	1771	1600	1500	1500
最大加速力矩 T2B Maximum acceleration torque	Nm	1.8倍额定扭矩				1.8*T2N 1.8times rated torque			
急停扭矩 T2Not Sudden stop torque	Nm	3倍额定扭矩				3*T2N 3times rated torque			
额定输入转速 Nominal input speed	rpm	1000							
最大输入转速 Maximum input speed	rpm	2000							
精密背隙 Precision backlash	P1-arcmin	≤12							
	P2-arcmin	≤14							
噪音 Noise	dB (A)	≤74							
容许最大径向负载 ^{*2} Maximum radial load	N	16000							
容许最大轴向负载 ^{*2} Maximum axial load	N	8000							
效率 Efficiency	%	≥95							
使用环境温度 Use of temperature	℃	＜-15℃～+40℃＞							
使用寿命 Service life	h	≥20000							
润滑 Lubrication ^{*3}		合成润滑油 (终身免保养) Synthetic grease (lifelong maintenance-free)							
重量 (大概) Weight	kg	83kg							

*1.减速比i=N_{in}/N_{out} *2.输出转速为100rpm时,作用于输出轴中心位置
*3.可定制高低温油脂

减速机输出的几种方式/ Output mode

Output Shaft 实轴	S1	Shaft 光轴	S2	Shaft with key 单键轴
	S3	Splinde shaft 花键轴	S-T	Special shaft 特殊轴
				According to customers 根据客户要求定制

减速机订货选购说明/ Instructions for order and purchase of planetary reducer

AER 235 L2 - 25 - P2 - S2

motor size

MODEL
系列代号

SIZE
规格

STAGE
段数(级数)

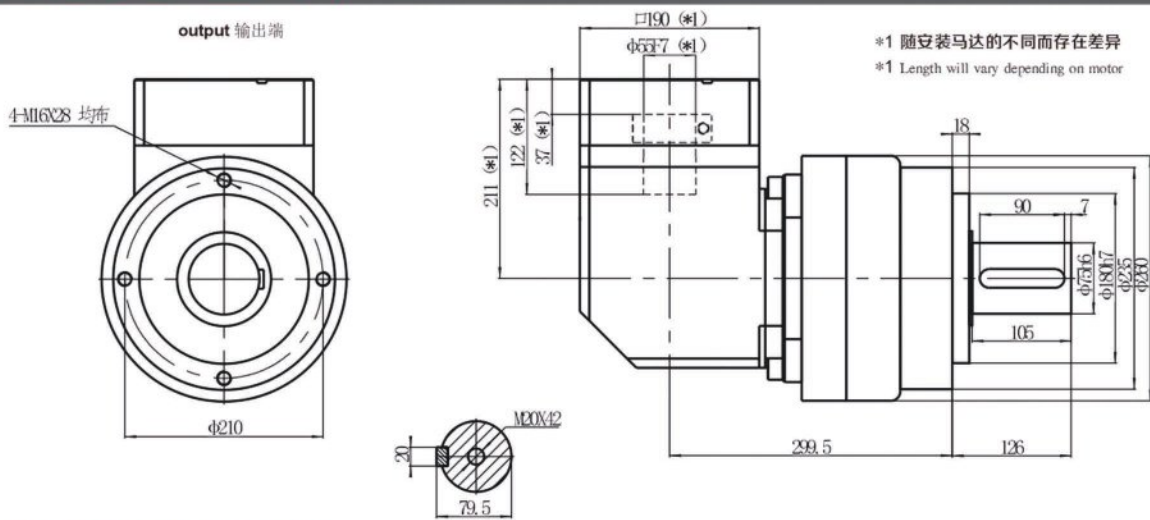
Ratio i
减速比

Backlash
背隙

Output type
输出安装方式

伺服电机、交流电机、
步进电机、直流电机等

减速机外形尺寸图: 电机输入轴直径≤55/ Input ≤55



减速机性能参数/ Performance parameter



減速比 Ratio *1	i 推荐	12	16	15	25			70			
		20	28	35	50						
	i 不推荐				30	40	45	60		80	90
额定承载扭矩 T2N Nominal output torque	Nm	2567		2347			2068		1771	1600	1500
最大加速力矩 T2B Maximum acceleration torque	Nm	1.8倍额定扭矩			1.8*T2N 1.8times rated torque						
急停扭矩 T2Not Sudden stop torque	Nm	3倍额定扭矩			3*T2N 3times rated torque						
额定输入转速 Nominal input speed	rpm	1000									
最大输入转速 Maximum input speed	rpm	2000									
精密背隙 Precision backlash	P1-arcmin	≤14									
	P2-arcmin	≤16									
噪音 Noise	dB (A)	≤74									
容许最大径向负载 *2 Maximum radial load	N	16000									
容许最大轴向负载 *2 Maximum axial load	N	8000									
效率 Efficiency	%	≥92									
使用环境温度 Use of temperature	℃	<-15℃~-+40℃>									
使用寿命 Service life	h	≥20000									
润滑 Lubrication *3		合成润滑脂 (终身免保养) Synthetic grease (lifelong maintenance-free)									
重量 (大概) Weight	kg	95Kg									

*1.减速比i=N_{in}/N_{out} *2.输出转速为100rpm时,作用于输出轴中心位置
*3.可定制高低温油脂

减速机输出的几种方式/ Output mode

Output Shaft 实轴	S1	Shaft 光轴	S2	Shaft with key 单键轴
	S3	Splinde shaft 花键轴	S-T	Special shaft 特殊轴
				According to customers 根据客户要求定制